

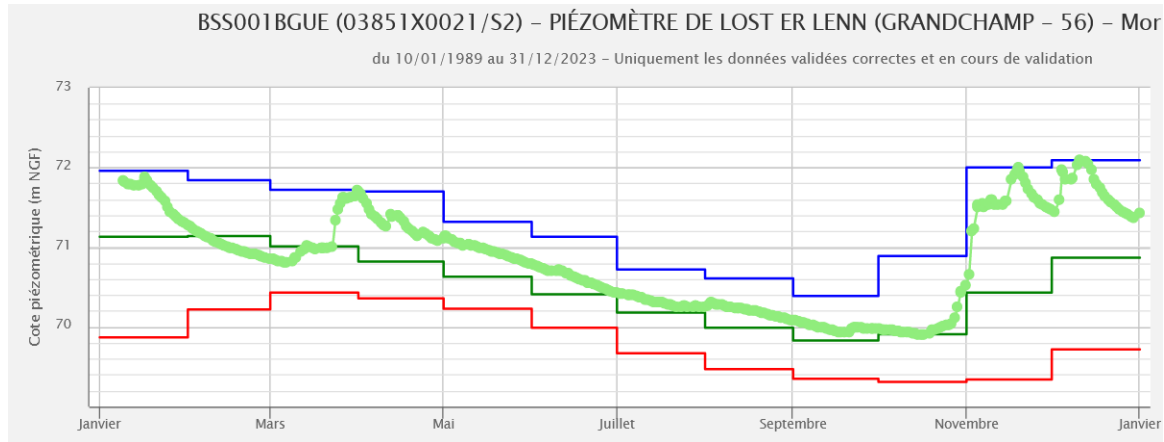
La pluviométrie, les hauteurs de nappe et le débit des cours d'eau ont été élevés pour un mois de décembre.

Pluviométrie

La pluviométrie est supérieure à la normale pour un mois de décembre. Elle s'est concentrée sur la 1^{ère} quinzaine de décembre. La 2^{ème} quinzaine a également été arrosée mais avec des quantités moindres.

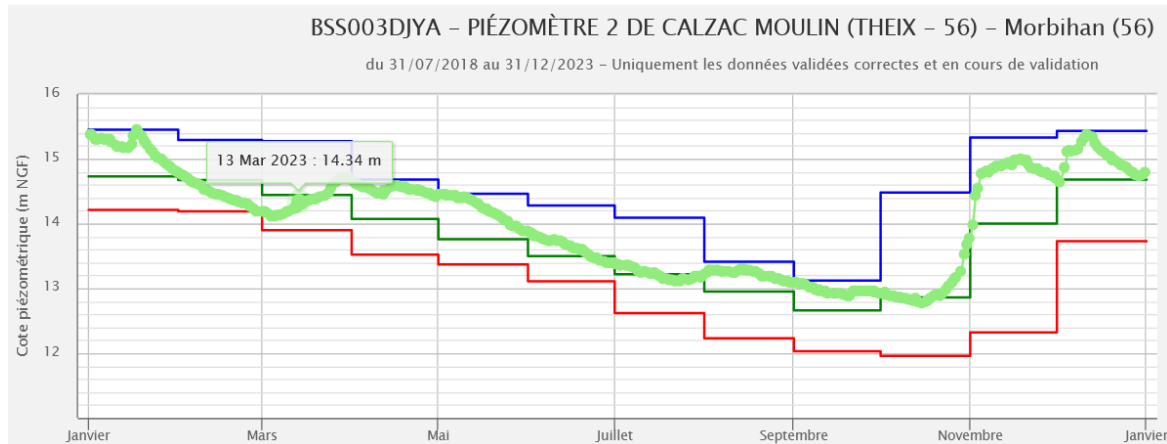
Hauteurs de nappe

Les nappes étaient très hautes début décembre, puis sont revenues vers un niveau moyen en fin de mois. Le niveau des nappes suit la pluviométrie.



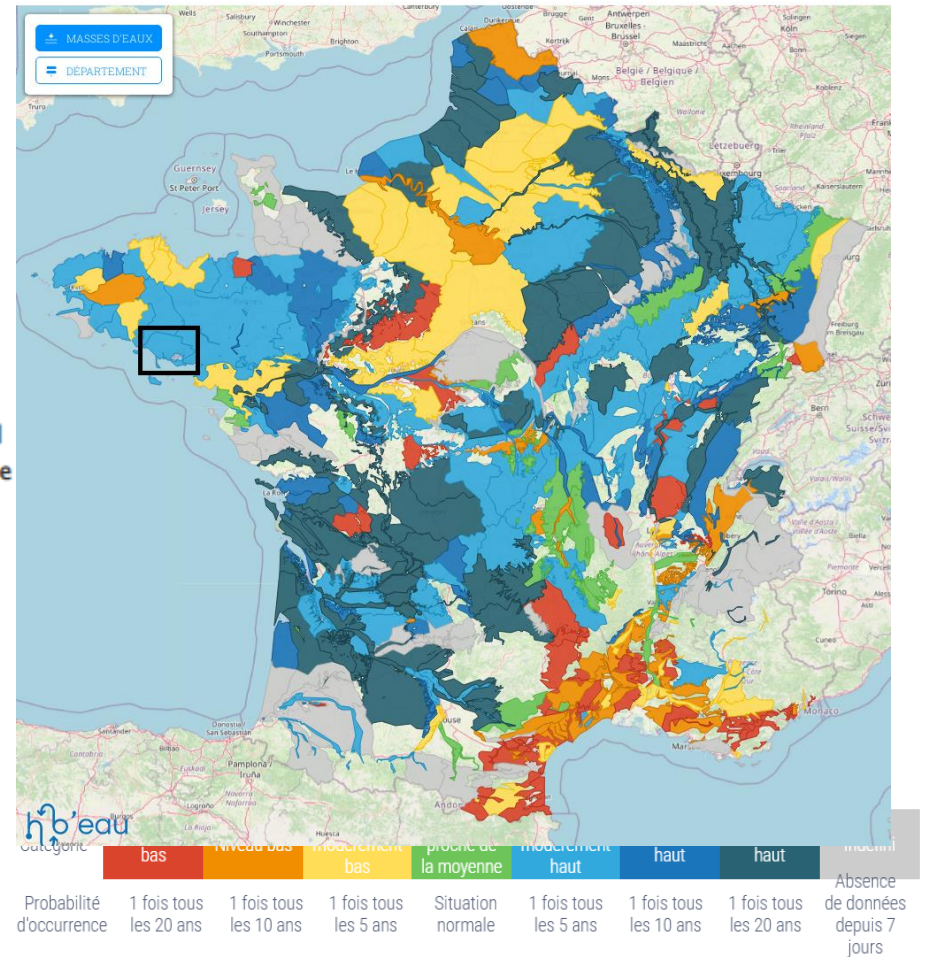
[Point d'eau 03851X0021/S2 - Site public - ADES \(eaufrance.fr\)](http://eaufrance.fr)

- maximum mensuel
- moyenne mensuelle
- minimum mensuel
- 2023



[Point d'eau BSS003DJYA/X - Site public - ADES \(eaufrance.fr\)](http://eaufrance.fr)

Indicateur sécheresse : Nappes phréatiques
1 janvier 2024

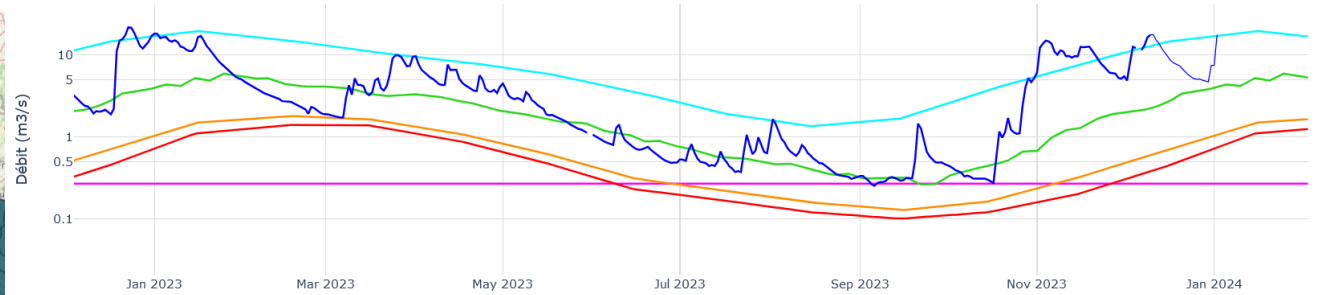
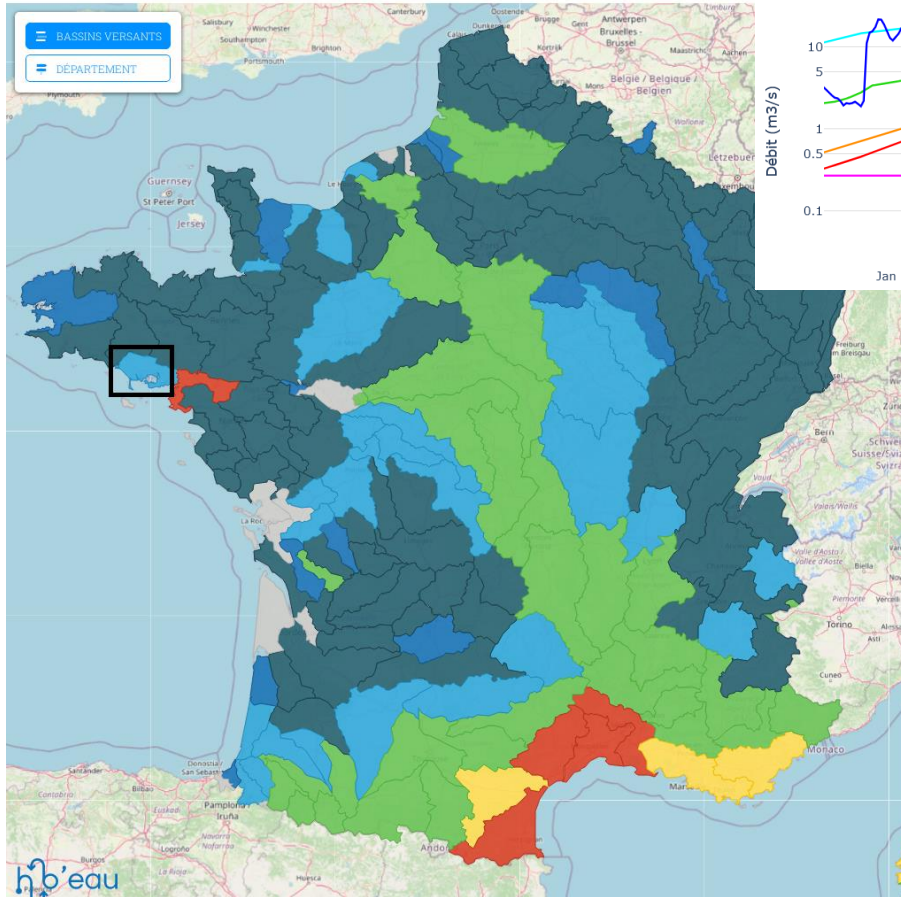


Source : [Nappes phréatiques - Masses d'eaux | Info-Secheresse.fr](http://Nappes-phréatiques-Masses-d'eaux-Info-Secheresse.fr)

Le débit du Loc'h était très élevé début décembre pour redescendre vers un débit moyen en fin de mois.

Indicateur sécheresse : Cours d'eau
2 janvier 2024

J6213010 - Le Loch à Brech



- 10ème module
- Valeur forte
- Valeur moyenne
- Valeur faible
- Valeur très faible
- Débit validé (m3/s)
- Débit provisoire (m3/s)

Source : [J6213010 \(hydrologie-bretagne.fr\)](https://hydrologie-bretagne.fr)

Catégorie	Niveau très bas	Niveau bas	Niveau modérément bas	Niveau proche de la moyenne	Niveau modérément haut	Niveau haut	Niveau très haut	Indéfini
Probabilité d'occurrence	1 fois tous les 10 ans	1 fois tous les 5 ans	1 fois tous les 2,5 ans	Situation normale	1 fois tous les 2,5 ans	1 fois tous les 5 ans	1 fois tous les 10 ans	Absence de données depuis 15 jours

Source : [Cours d'eau - Bassins versants | Info-Secheresse.fr](https://cours-d-eau-bassins-versants.info-secheresse.fr)

Écoulements des eaux / Remplissage des retenues pour l'eau potable / Gestion de la crise sécheresse

Ces rubriques ne sont pas traitées durant la période de hautes eaux.

Débordements / inondations

Beaucoup de cours d'eau sont localement sortis de leur lit comme illustré sur la photo ci-après :



Le Moulin-Saint-Georges au Pont-Courio à Nostang, le 13 décembre 2023, source : SMRE

Les fortes pluies autour du 7 décembre ont provoqué des inondations dans les zones urbanisées notamment à Erdeven, Baden, Crac'h, Locoal-Mendon, et à Auray avec le débordement du Reclus.



Rue Vachterlen à Erdeven, le 7 décembre 2023, source : Le Télégramme,

Actualités sur la quantité d'eau

L'eau coule à flot en cette période hivernale mais il convient de se préparer à la sécheresse :

- AQTA est inscrite au « Défi Sobriété Eau -10% » à destination des collectivités locales.

Gardons le réflexe des écogestes !

Le SAGE sur le web :

[Page Quantité du site du SAGE](#)



Contact

Syndicat Mixte du SAGE Golfe du Morbihan et Ria d'Étel
19 rue du Danemark – 56400 AURAY
02 97 52 47 60
contact@sagegmre.fr

La mise en œuvre du SAGE est soutenue financièrement par :

