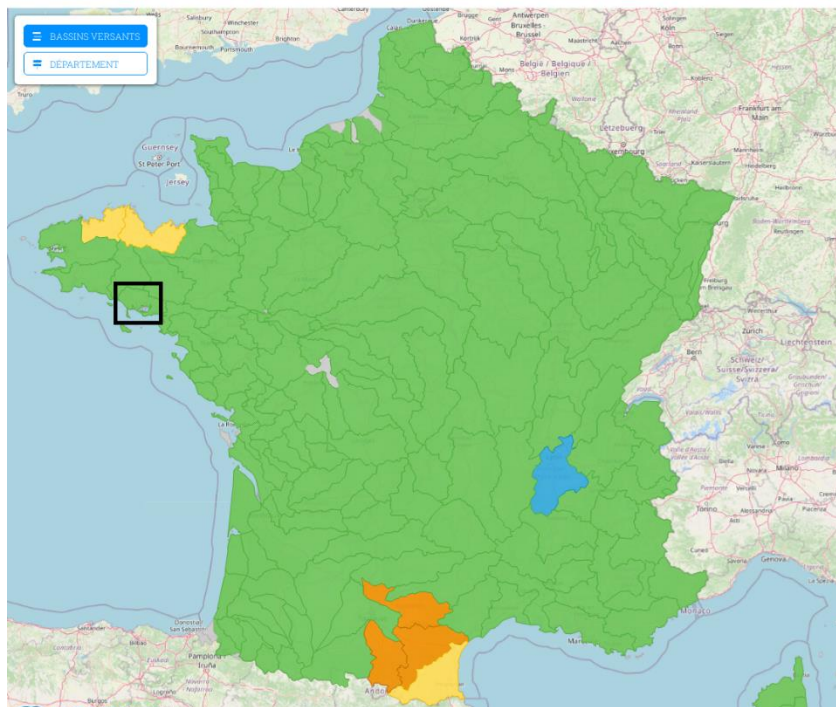


Le débit du Loc'h était en baisse depuis fin septembre et ce jusque mi-octobre. Certains cours d'eau avaient des écoulements très faibles sur la 1^{ère} quinzaine d'octobre durant laquelle il n'a presque pas plu.

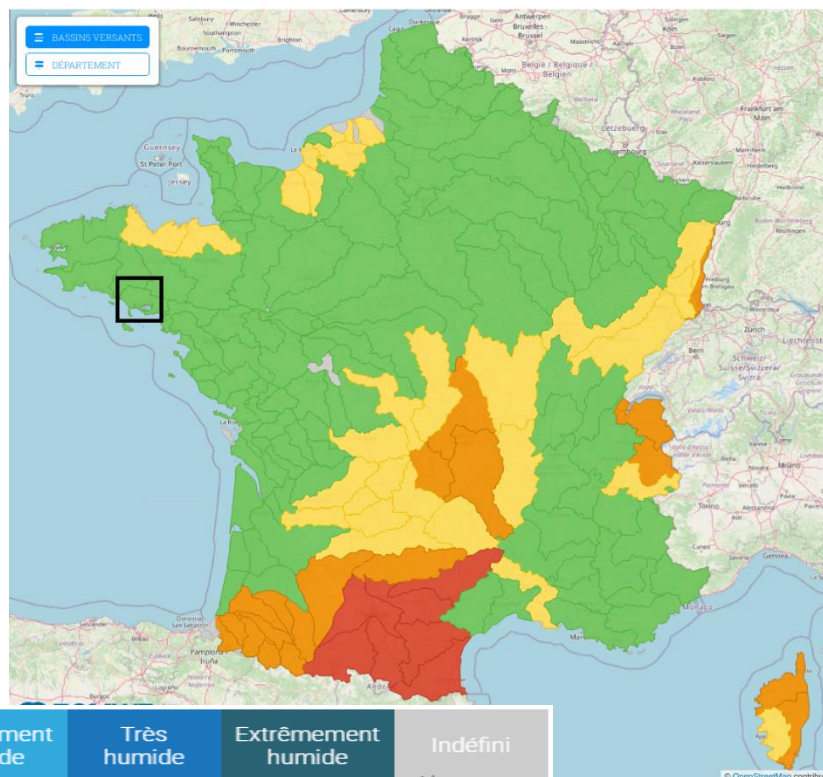
Pluviométrie

La pluviométrie d'octobre correspond à un mois d'octobre normal. Elle s'est concentrée sur la 2^{ème} quinzaine d'octobre qui a donc été très arrosée.

Indicateur sécheresse : Pluviométrie des 30 derniers jours
1 octobre 2023 - 31 octobre 2023



Indicateur sécheresse : Pluviométrie des 3 derniers mois
2 août 2023 - 31 octobre 2023

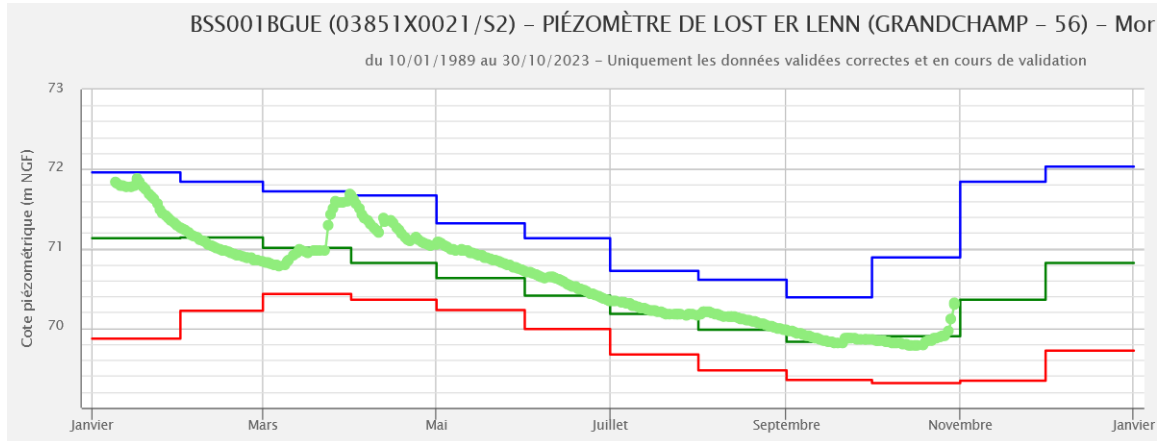


NB : Il convient d'être prudent à la lecture de ces cartes issues du site Info-Secheresse.fr. En effet, les données pluviométriques présentées par le site sont des données de ré-analyse climatique et non des données collectées par des pluviomètres. Or pour le mois de juillet, il existait un écart important entre les données réelles (pluviomètres) et les données calculées présentées sur le site pour notre territoire.

Catégorie	Sécheresse extrême	Grande sécheresse	Sécheresse modérée	Situation normale	Modérément humide	Très humide	Extrêmement humide	Indéfini
Probabilité d'occurrence	1 fois tous les 50 ans	1 fois tous les 20 ans	1 fois tous les 10 ans	Situation normale	1 fois tous les 10 ans	1 fois tous les 20 ans	1 fois tous les 50 ans	Absence de données depuis 7 jours

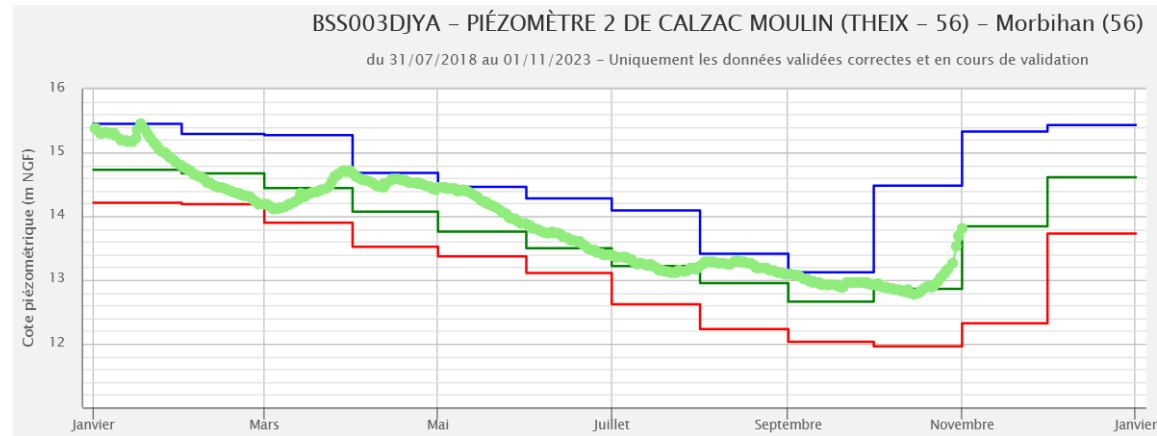
Hauteurs de nappe

À mi-octobre, les hauteurs de nappe étaient plus basses que le niveau moyen pour le mois d'octobre. Grâce aux pluies de la fin du mois les nappes sont remontées à un niveau plus élevé que la moyenne mensuelle.



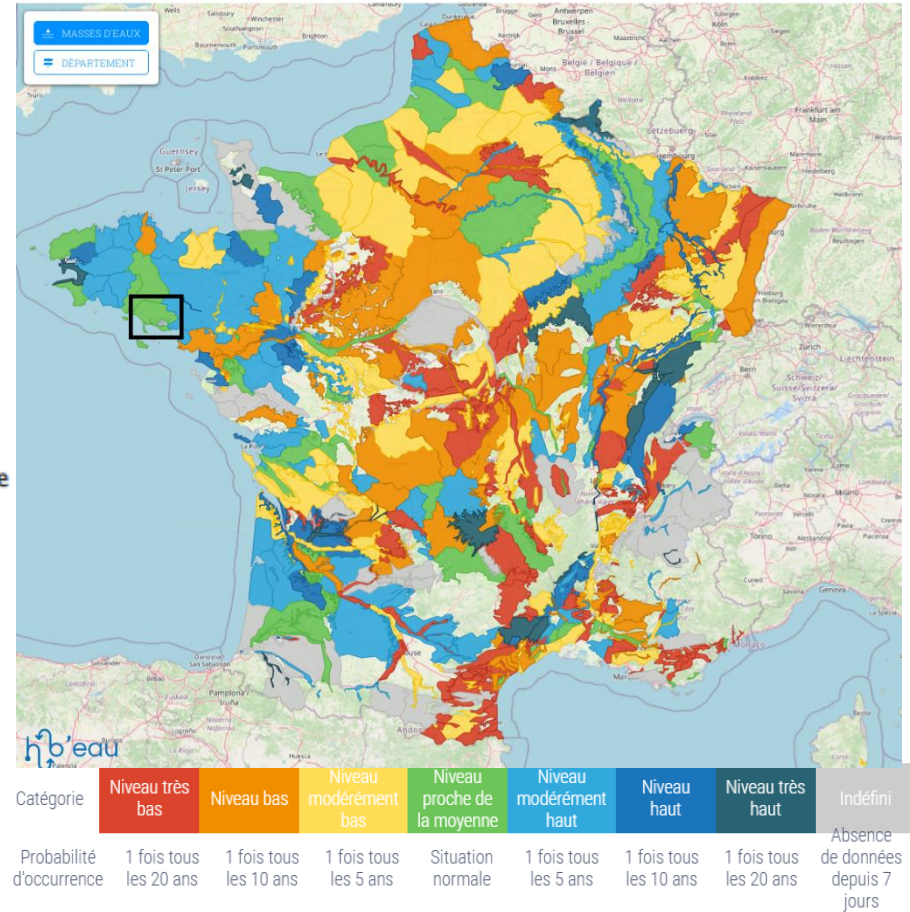
[Point d'eau 03851X0021/S2 - Site public - ADES \(eaufrance.fr\)](http://eaufrance.fr)

- maximum mensuel
- moyenne mensuelle
- minimum mensuel
- 2023



[Point d'eau BSS003DJYA/X - Site public - ADES \(eaufrance.fr\)](http://eaufrance.fr)

Indicateur sécheresse : Nappes phréatiques
31 octobre 2023

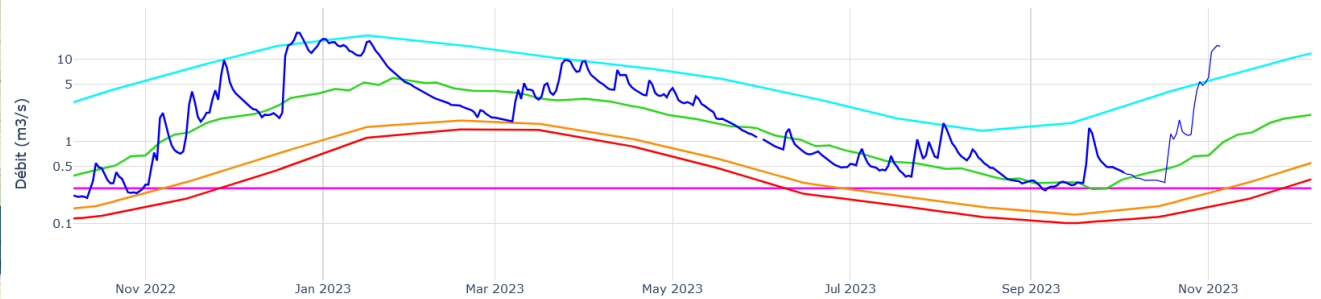
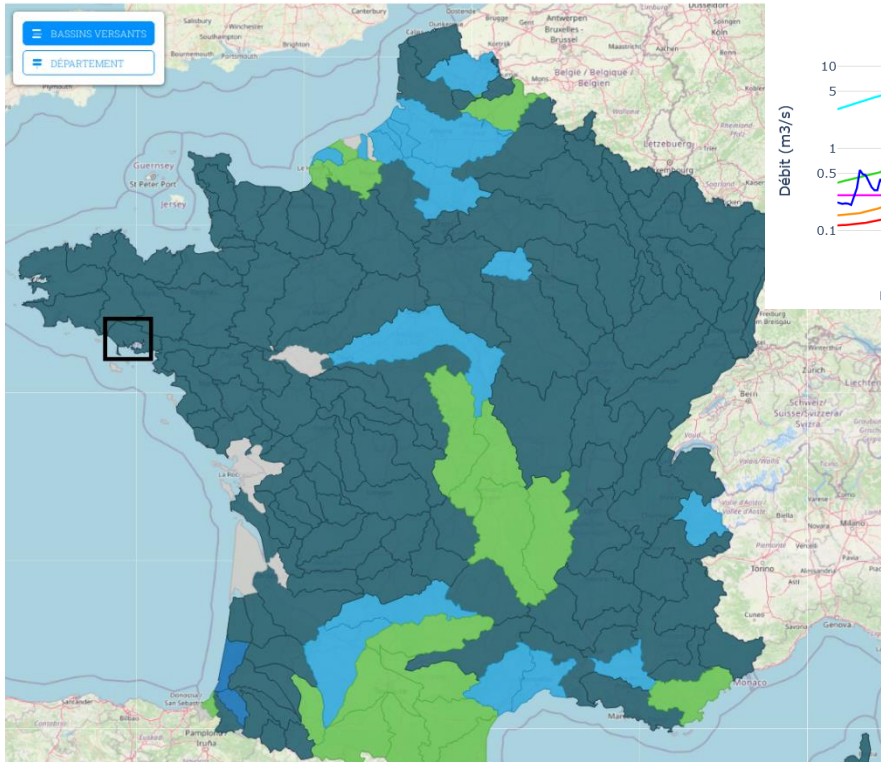


Source : [Nappes phréatiques - Masses d'eaux / Info-Secheresse.fr](http://Nappes-phréatiques-Masses-d'eaux-Info-Secheresse.fr)

Début octobre, le débit du Loc'h était inférieur à la valeur moyenne pour la période. Il est remonté fortement entre le 16 et le 31 octobre, suite aux précipitations importantes, pour arriver à un niveau élevé à la fin du mois.

Indicateur sécheresse : Cours d'eau
31 octobre 2023

J6213010 - Le Loch à Brech



- Valeur forte
- Valeur moyenne
- Valeur faible
- Valeur très faible
- Débit validé (m3/s)
- Débit provisoire (m3/s)
- 10ème module

Source : [J6213010 \(hydrologie-bretagne.fr\)](http://J6213010(hydrologie-bretagne.fr))

Catégorie	Niveau très bas	Niveau bas	Niveau modérément bas	Niveau proche de la moyenne	Niveau modérément haut	Niveau haut	Niveau très haut	Indéfini
Probabilité d'occurrence	1 fois tous les 10 ans	1 fois tous les 5 ans	1 fois tous les 2,5 ans	Situation normale	1 fois tous les 2,5 ans	1 fois tous les 5 ans	1 fois tous les 10 ans	Absence de données depuis 15 jours

Source : Cours d'eau - Bassins versants | Info-Secheresse.fr

Écoulements des eaux

Une campagne d'observations des écoulements a été menée par l'OFB le 25 octobre : les 5 stations du territoire présentaient un écoulement visible. A noter que cette campagne a été menée durant l'épisode important de pluviométrie (sur la 2^{ème} quinzaine d'octobre).

Le suivi mensuel des débits à l'exutoire des masses d'eau cours d'eau, effectué par le Syndicat Mixte de la Ria d'Étel, a eu lieu le 12 octobre, après 3 semaines de très faible pluviométrie. Le Calavret (flaques), le Poumen, le Moulin de Cochelin et le bras source du Lézévy présentaient un débit très faible, inférieur à 10 l/s. Les débits des cours d'eau de la Ria d'Étel correspondent aux débits les plus faibles jamais enregistrés pour un mois d'octobre en dehors de l'année 2022.

Remplissage des retenues pour l'eau potable

Fin octobre, les retenues de Tréauray, Trégat et de Noyalò étaient remplies à 100 %.

Gestion de la crise sécheresse

Le Morbihan est sorti de la vigilance sécheresse, retour à la normale.

Actualités sur la quantité d'eau

- Suite aux fortes pluies associées à des coefficients de grande marée, des inondations sur les parties maritimes du Loc'h à Auray et du Bilair à Vannes ont eu lieu les 28 et 29 octobre. De nombreux secteurs littoraux ont également été touchés par des submersions marines.
- L'association AMORCE et le Ministère de la Transition écologique et de la Cohésion des territoires lancent un [défi aux collectivités pour réduire les prélèvements en eau de 10% à l'horizon 2025](#). [Collectivités, engagez-vous dans ce défi en vous enregistrant ici !](#)
- Vous avez une actualité, un retour d'expérience en lien avec la quantité d'eau à communiquer. N'hésitez pas à nous en faire part afin que nous l'intégrions au prochain bulletin mensuel.

Gardons le réflexe des écogestes !

Le SAGE sur le web :

[Page Quantité du site du SAGE](#)



Contact

Syndicat Mixte du SAGE Golfe du Morbihan et Ria d'Étel
19 rue du Danemark – 56400 AURAY
02 97 52 47 60
contact@sagegmre.fr

La mise en œuvre du SAGE est soutenue financièrement par :

