

Le débit du Loc'h en août est supérieur au débit moyen sur cette période. La majorité des cours d'eau suivis présentent un écoulement visible même si quelques-uns sont en assec.

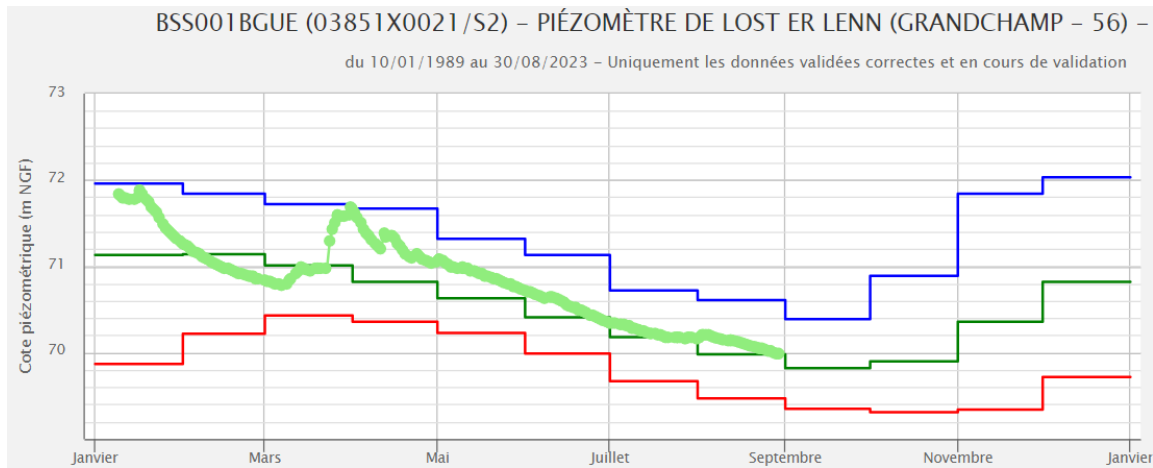
Pluviométrie

La pluviométrie d'août correspond à un mois d'août légèrement plus humide que la normale. La répartition de la pluviométrie dans le mois est plutôt homogène.

NB : Les cartes issues du site [Info-Secheresse.fr](https://www.info-secheresse.fr) ne sont pas reprises dans ce bulletin. En effet, les données pluviométriques présentées par le site sont des données de ré-analyse climatique et non des données collectées par des pluviomètres. Or pour le mois de juillet, il existait un écart important entre les données réelles (pluviomètres) et les données calculées présentées sur le site pour notre territoire.

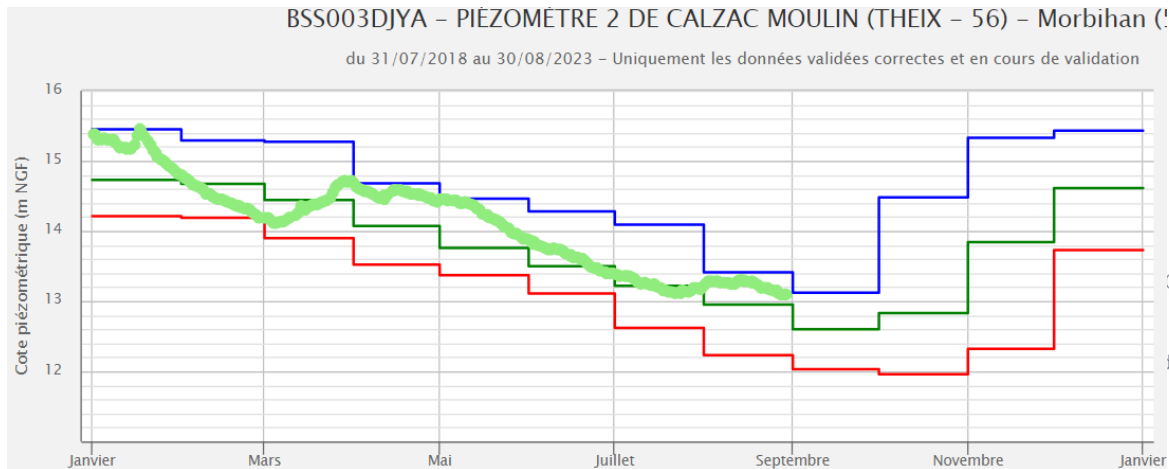
Hauteurs de nappe

A fin août, les hauteurs de nappes sont équivalentes au niveau moyen pour le mois d'août.



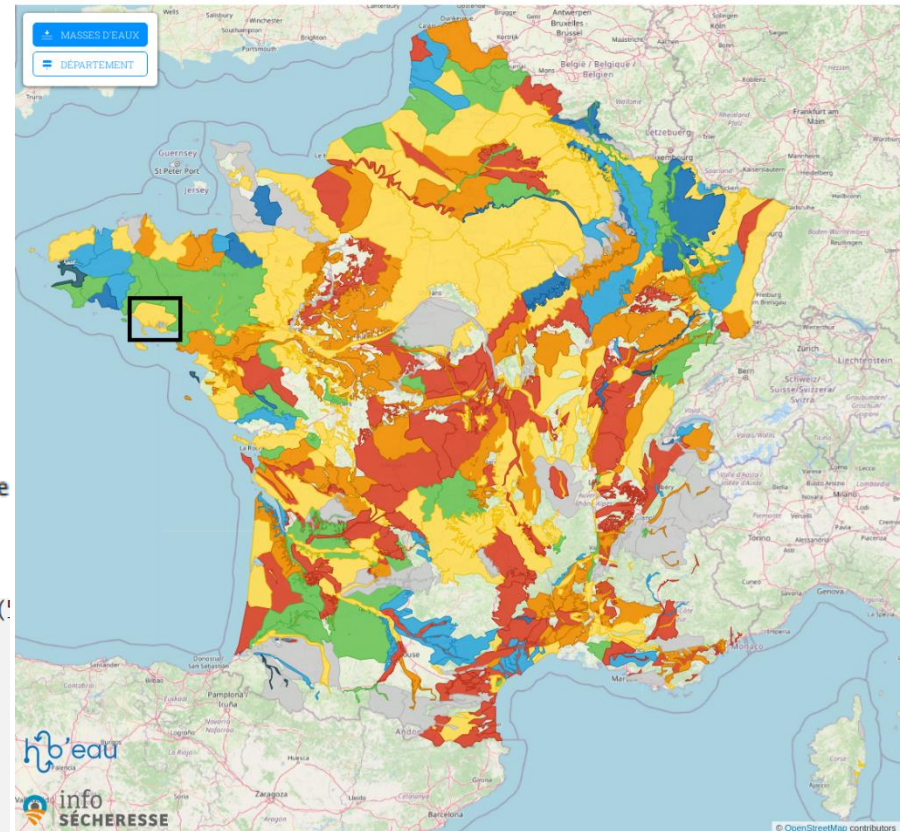
- maximum mensuel
- moyenne mensuelle
- minimum mensuel
- 2023

[Point d'eau 03851X0021/S2 - Site public - ADES \(eaufrance.fr\)](http://eaufrance.fr)



[Point d'eau BSS003DJYA/X - Site public - ADES \(eaufrance.fr\)](http://eaufrance.fr)

Indicateur sécheresse : Nappes phréatiques
30 août 2023



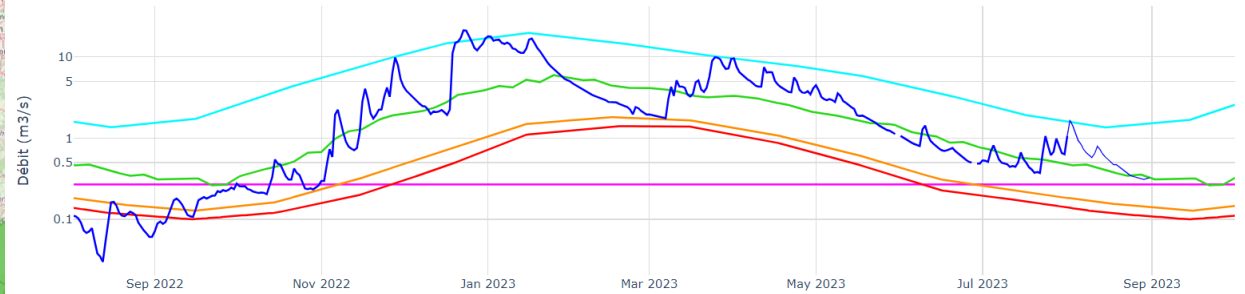
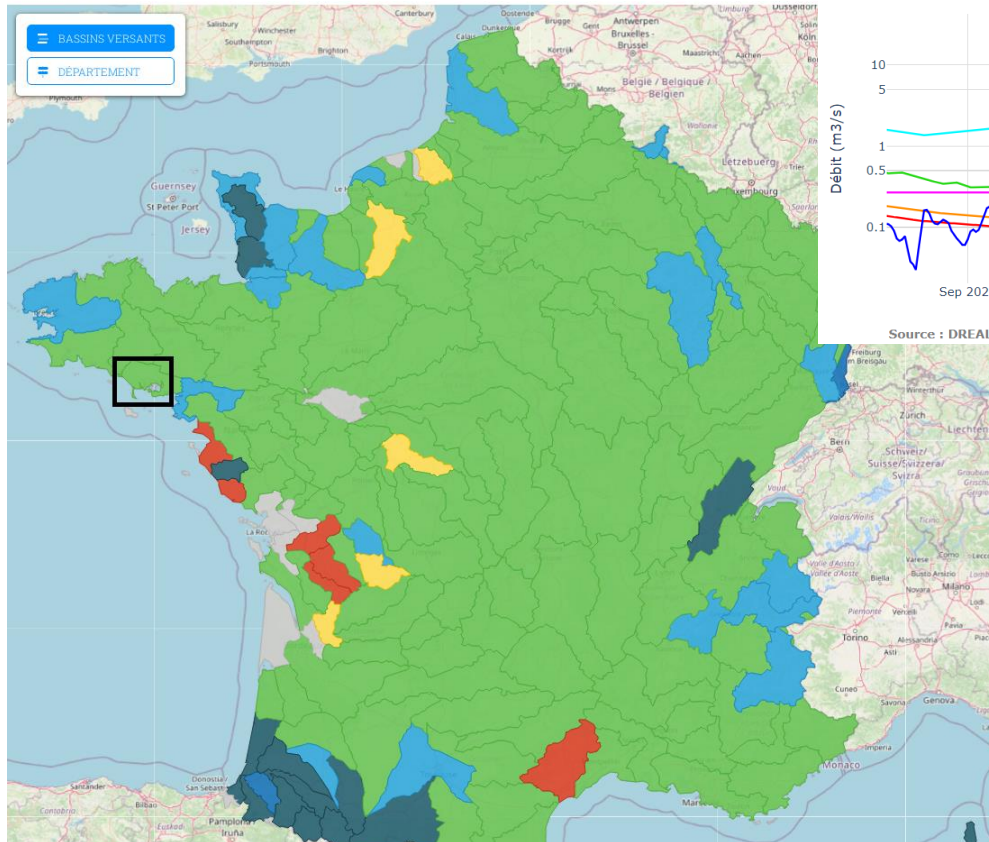
Catégorie	Niveau très bas	Niveau bas	Niveau modérément bas	Niveau proche de la moyenne	Niveau modérément haut	Niveau haut	Niveau très haut	Indéfini
Probabilité d'occurrence	1 fois tous les 20 ans	1 fois tous les 10 ans	1 fois tous les 5 ans	Situation normale	1 fois tous les 5 ans	1 fois tous les 10 ans	1 fois tous les 20 ans	Absence de données depuis 7 jours

Source : [Nappes phréatiques - Masses d'eaux | Info-Secheresse.fr](http://Nappes-phréatiques-Masses-d-eaux-Info-Secheresse.fr)

Début août le débit du Loc'h était proche de la valeur forte pour cette période. Il est redescendu vers le débit moyen pour cette période à la fin du mois.

Indicateur sécheresse : Cours d'eau
31 août 2023

J6213010 - Le Loch à Brech



Source : DREAL Bretagne 2023

- Valeur forte
- Valeur moyenne
- Valeur faible
- Valeur très faible
- Débit validé (m³/s)
- Débit provisoire (m³/s)
- 10ème module

Source : [J6213010 \(hydrologie-bretagne.fr\)](http://J6213010 (hydrologie-bretagne.fr))

Catégorie	Niveau très bas	Niveau bas	Niveau modérément bas	Niveau proche de la moyenne	Niveau modérément haut	Niveau haut	Niveau très haut	Indéfini
Probabilité d'occurrence	1 fois tous les 10 ans	1 fois tous les 5 ans	1 fois tous les 2,5 ans	Situation normale	1 fois tous les 2,5 ans	1 fois tous les 5 ans	1 fois tous les 10 ans	Absence de données depuis 15 jours

Source : Cours d'eau - Bassins versants | Info-Secheresse.fr

Écoulements des eaux

Une campagne d'observations des écoulements a été menée par l'OFB fin août. 1 station était en assec (Meucon), 1 présentait un écoulement faible (Calavret) et les 3 autres présentaient un écoulement visible.

Aucun des cours d'eau suivis par le Syndicat Mixte de la Ria d'Etel (suivi mensuel des débits à l'exutoire des masses d'eau cours d'eau) n'était à sec.

Remplissage des retenues pour l'eau potable

Fin août, la retenue de Tréauray était remplie à 90% et celle de Trégat à 82%. La cote de la retenue de Noyal était de 12,68 m pour une cote à plein de 12,76 m. En fin de période estivale, ces taux de remplissage sont normaux.

Gestion de la crise sécheresse

Aucun seuil fixé par l'arrêté cadre sécheresse du Morbihan n'est atteint.

Actualités sur la quantité d'eau

- Pas d'actualités
- Vous avez une actualité, un retour d'expérience en lien avec la quantité d'eau à communiquer. N'hésitez pas à nous en faire part afin que nous l'intégrions au prochain bulletin mensuel.

Gardons le réflexe des écogestes !

Le SAGE sur le web :

[Page Quantité du site du SAGE](#)



Contact

Syndicat Mixte du SAGE Golfe du Morbihan et Ria d'Étel
19 rue du Danemark – 56400 AURAY
02 97 52 47 60
contact@sagegmre.fr

La mise en œuvre du SAGE est soutenue financièrement par :

