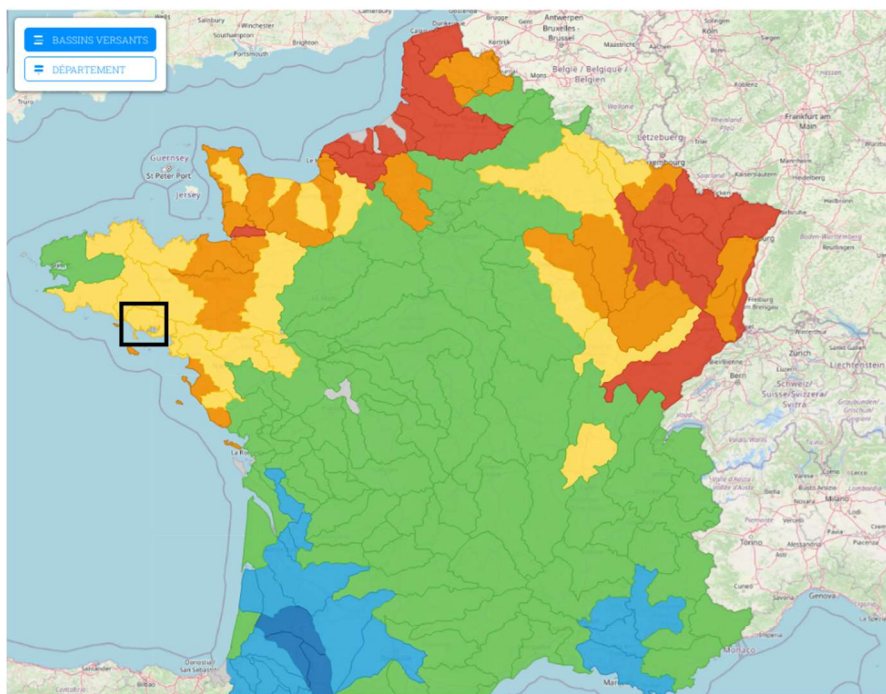


Le débit du Loc'h en juin a été légèrement inférieur au débit moyen sur cette période. Certains petits cours d'eau sont passés en écoulement faible.

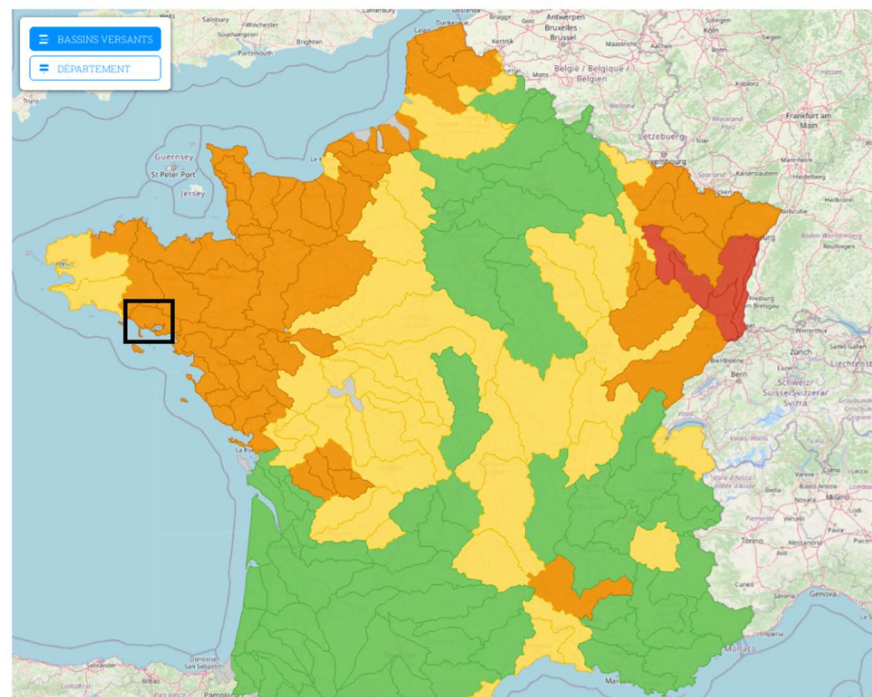
### Pluviométrie

La pluviométrie de juin correspond à un mois de juin modérément sec. Les faibles pluies de mai cumulées aux faibles pluies de juin confèrent une pluviométrie des 3 derniers mois équivalente à une grande sécheresse.

Indicateur sécheresse : Pluviométrie des 30 derniers jours  
31 mai 2023 - 30 juin 2023



Indicateur sécheresse : Pluviométrie des 3 derniers mois  
1 avril 2023 - 30 juin 2023

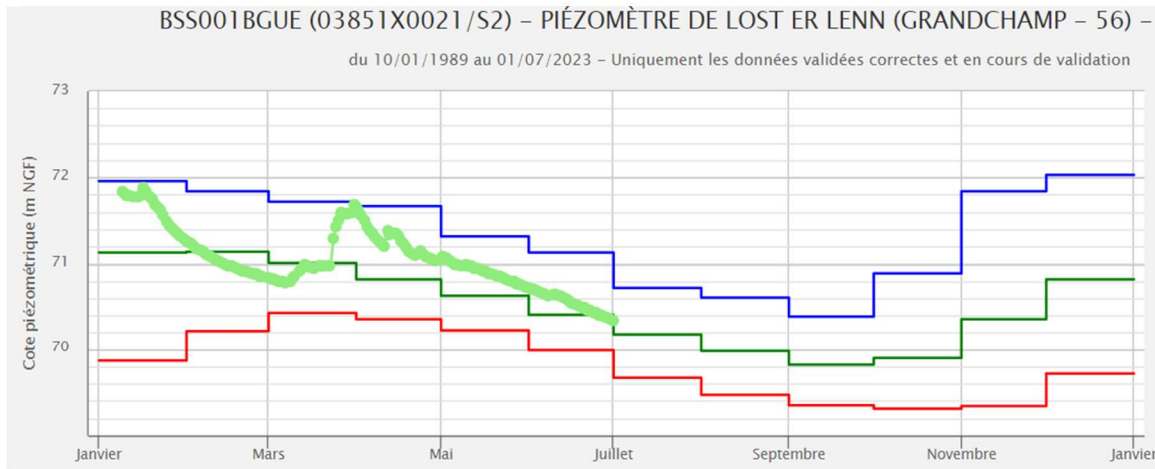


Catégorie	Sécheresse extrême	Grande sécheresse	Sécheresse modérée	Situation normale	Modérément humide	Très humide	Extrêmement humide	Indéfini
Probabilité d'occurrence	1 fois tous les 50 ans	1 fois tous les 20 ans	1 fois tous les 10 ans	Situation normale	1 fois tous les 10 ans	1 fois tous les 20 ans	1 fois tous les 50 ans	Absence de données depuis 7 jours

Source : [Pluviométrie des 30 derniers jours - Bassins versants | Info-Secheresse.fr](https://www.info-secheresse.fr/)

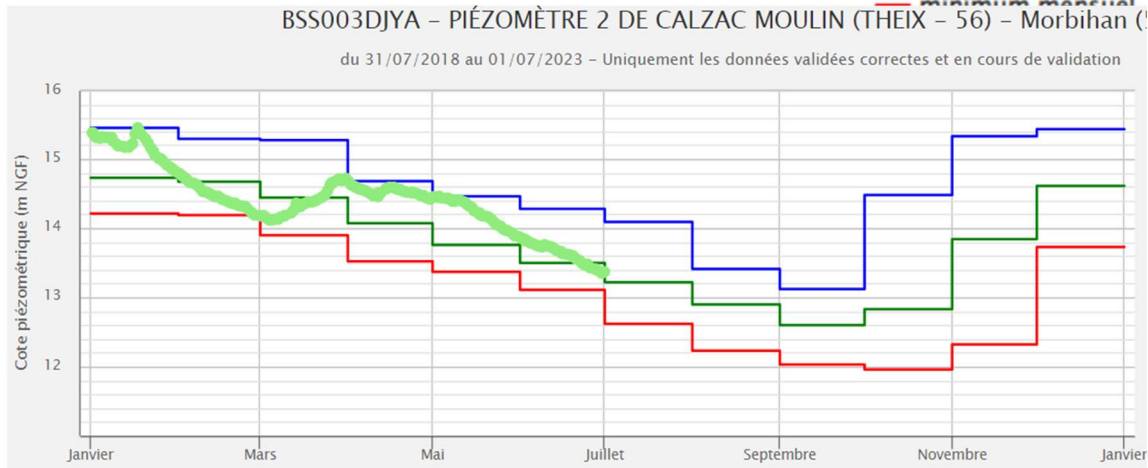
# Hauteurs de nappe

À fin juin, les hauteurs de nappes sont légèrement inférieures au niveau moyen pour le mois de juin.



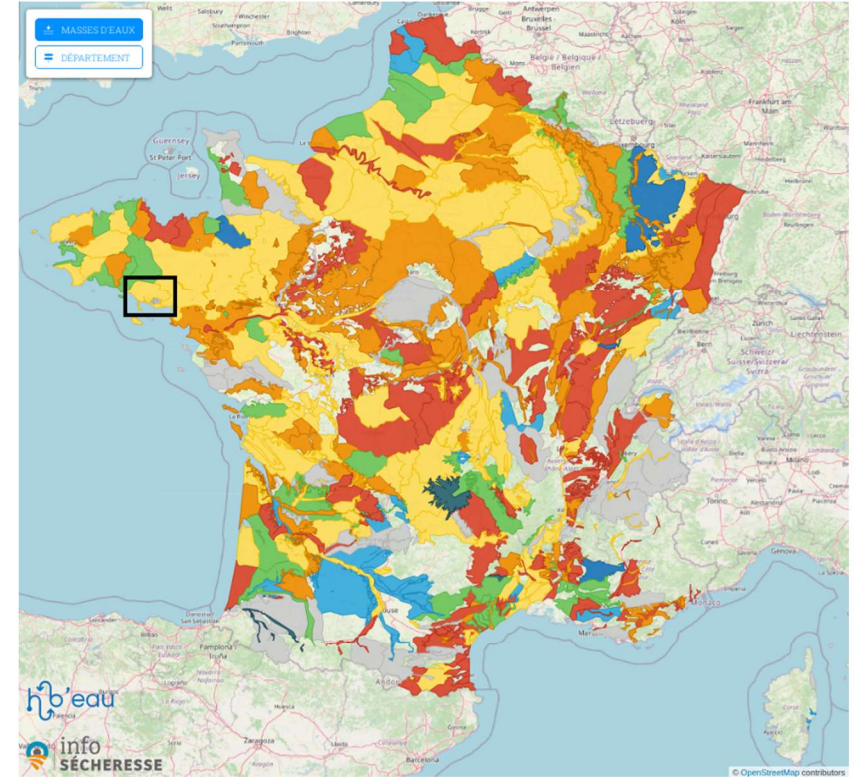
[Point d'eau 03851X0021/S2 - Site public - ADES \(eaufrance.fr\)](#)

— maximum mensuel  
— moyenne mensuelle  
— minimum mensuel



[Point d'eau BSS003DJYA/X - Site public - ADES \(eaufrance.fr\)](#)

Indicateur sécheresse : Nappes phréatiques  
29 juin 2023

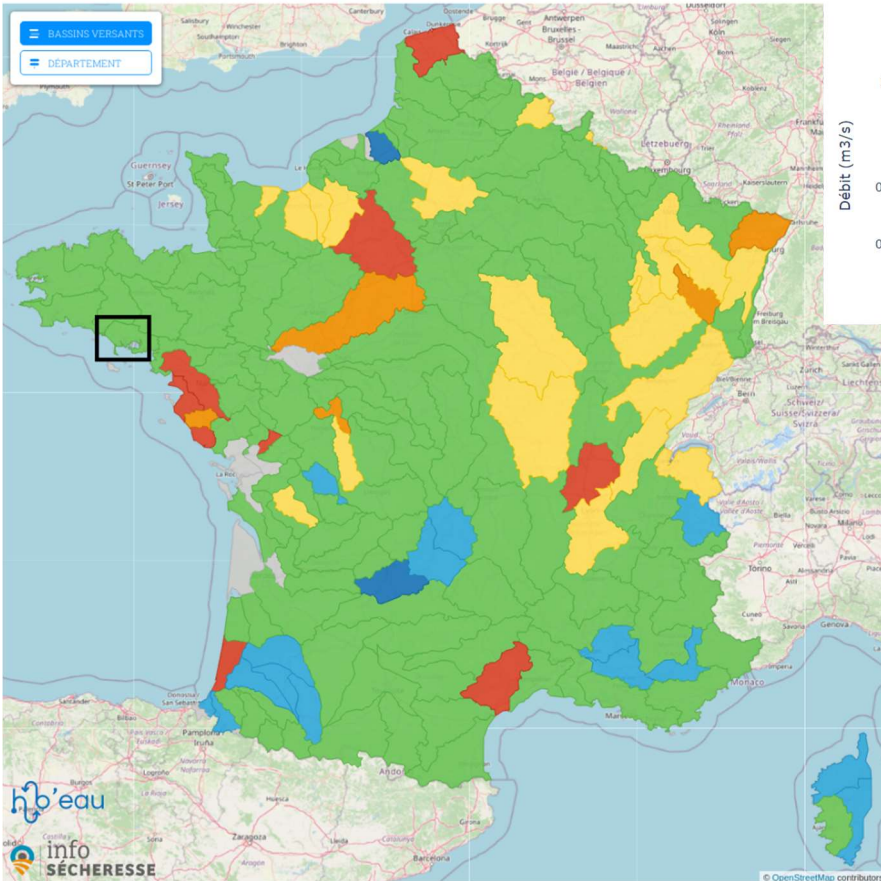


Catégorie	Niveau très bas	Niveau bas	Niveau modérément bas	Niveau proche de la moyenne	Niveau modérément haut	Niveau haut	Niveau très haut	Indéfini
Probabilité d'occurrence	1 fois tous les 20 ans	1 fois tous les 10 ans	1 fois tous les 5 ans	Situation normale	1 fois tous les 5 ans	1 fois tous les 10 ans	1 fois tous les 20 ans	Absence de données depuis 7 jours

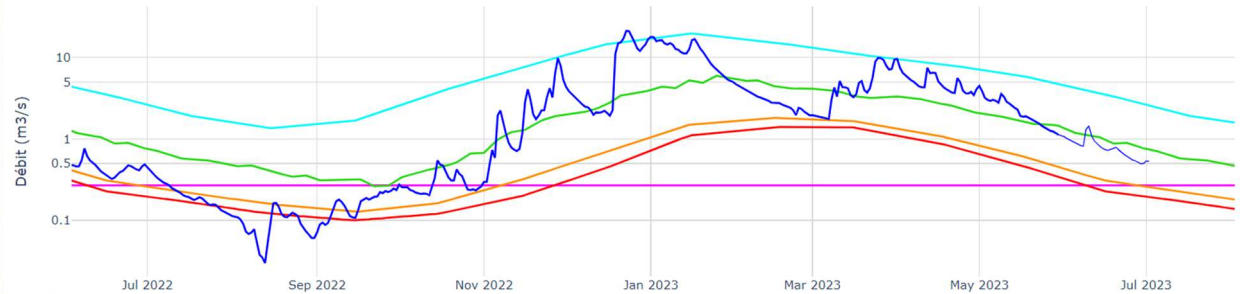
Source : [Nappes phréatiques - Masses d'eaux | Info-Secheresse.fr](#)

Les pluies conséquentes aux alentours du 10 juin ont permis de remonter le débit du Loc'h. Toutefois les faibles pluviométries qui ont suivi, n'ont pas suffi à maintenir un débit moyen pour cette période. Ainsi, le débit du Loc'h en juin a été légèrement inférieur au débit moyen sauf durant 3 jours.

Indicateur sécheresse : Cours d'eau  
30 juin 2023



J6213010 - Le Loch à Brech



- 10ème module
- Valeur forte
- Valeur moyenne
- Valeur faible
- Valeur très faible
- Débit validé (m3/s)
- Débit provisoire (m3/s)

Source : [J6213010 \(hydrologie-bretagne.fr\)](http://J6213010 (hydrologie-bretagne.fr))

Catégorie	Niveau très bas	Niveau bas	Niveau modérément bas	Niveau proche de la moyenne	Niveau modérément haut	Niveau haut	Niveau très haut	Indéfini
Probabilité d'occurrence	1 fois tous les 10 ans	1 fois tous les 5 ans	1 fois tous les 2,5 ans	Situation normale	1 fois tous les 2,5 ans	1 fois tous les 5 ans	1 fois tous les 10 ans	Absence de données depuis 15 jours

Source : [Cours d'eau - Bassins versants | Info-Secheresse.fr](http://Cours d'eau - Bassins versants | Info-Secheresse.fr)

## Écoulements des eaux

Une campagne d'observations des écoulements a été menée par l'OFB fin juin. Les 5 stations du territoire présentaient un écoulement visible mais 2 d'entre elles (calavret et meucon) avaient un écoulement faible.

## Remplissage des retenues pour l'eau potable

Fin juin, les retenues de Tréauray, de Trégat et de Noyal étaient remplies à 100%.

## Gestion de la crise sécheresse

Aucun seuil fixé par l'arrêté cadre sécheresse du Morbihan n'est atteint.

## Actualités sur la quantité d'eau

- AQTA lance une [campagne de communication sur les économies d'eau](#) et distribue aux foyers de son territoire un **kit économie d'eau** composé de 2 mousseurs et d'un limiteur de débit.
- Vous avez une actualité, un retour d'expérience en lien avec la quantité d'eau à communiquer. N'hésitez pas à nous en faire part afin que nous l'intégrions au prochain bulletin mensuel.

La situation peut se dégrader si l'absence de précipitations se poursuit

Gardons le réflexe des [écogestes](#) !

Le SAGE sur le web :

[Page Quantité du site du SAGE](#)



## Contact

Syndicat Mixte du SAGE Golfe du Morbihan et Ria d'Étel

19 rue du Danemark – 56400 AURAY

02 97 52 47 60

[contact@sagegmre.fr](mailto:contact@sagegmre.fr)

*La mise en œuvre du SAGE est soutenue financièrement par :*

