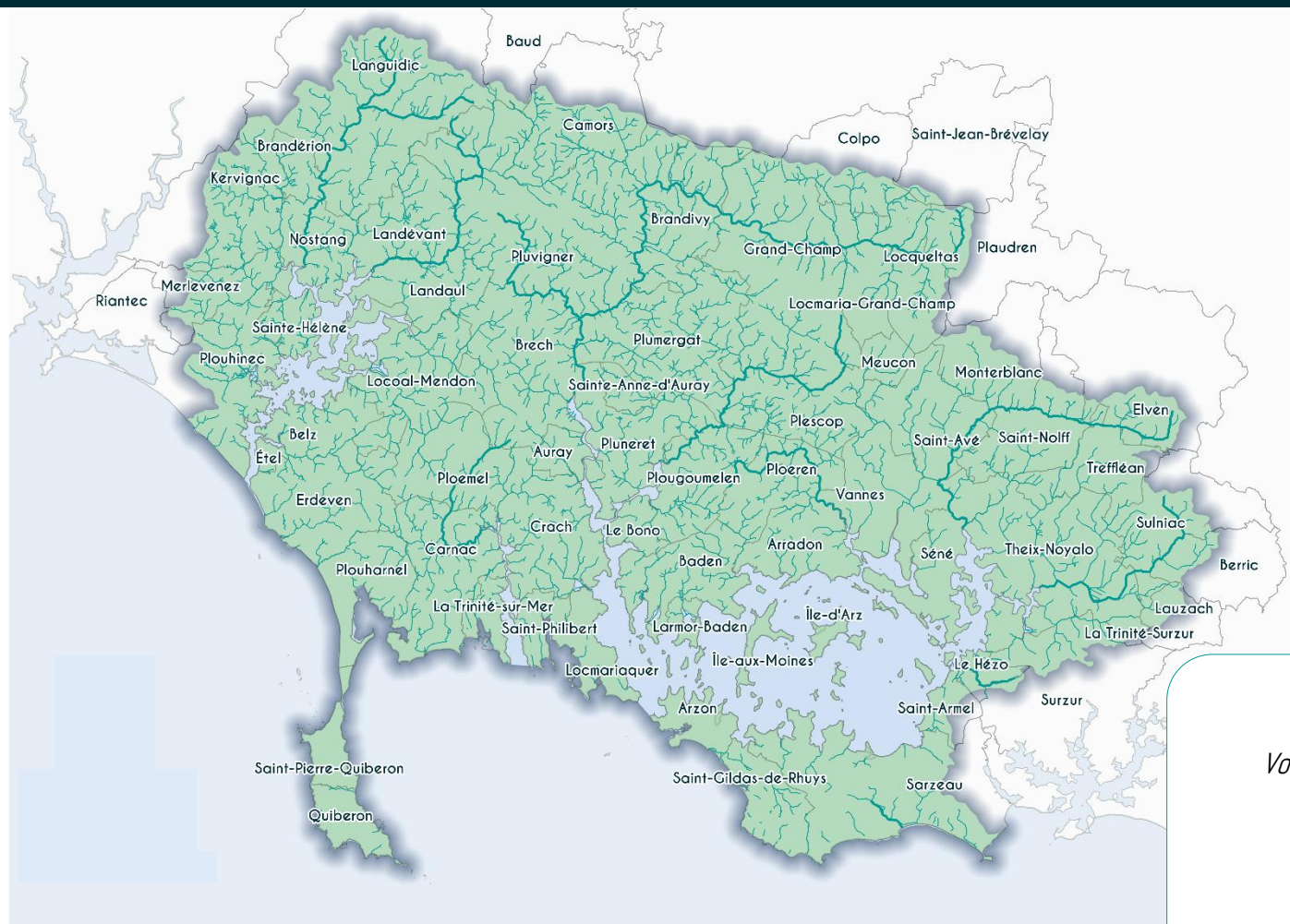


# Situation hydrologique fin Octobre 2025 corrigé



*Vous souhaitez recevoir le bulletin tous les mois,  
directement sur votre boîte mail,  
inscrivez-vous [ICI](#) (1 min)*

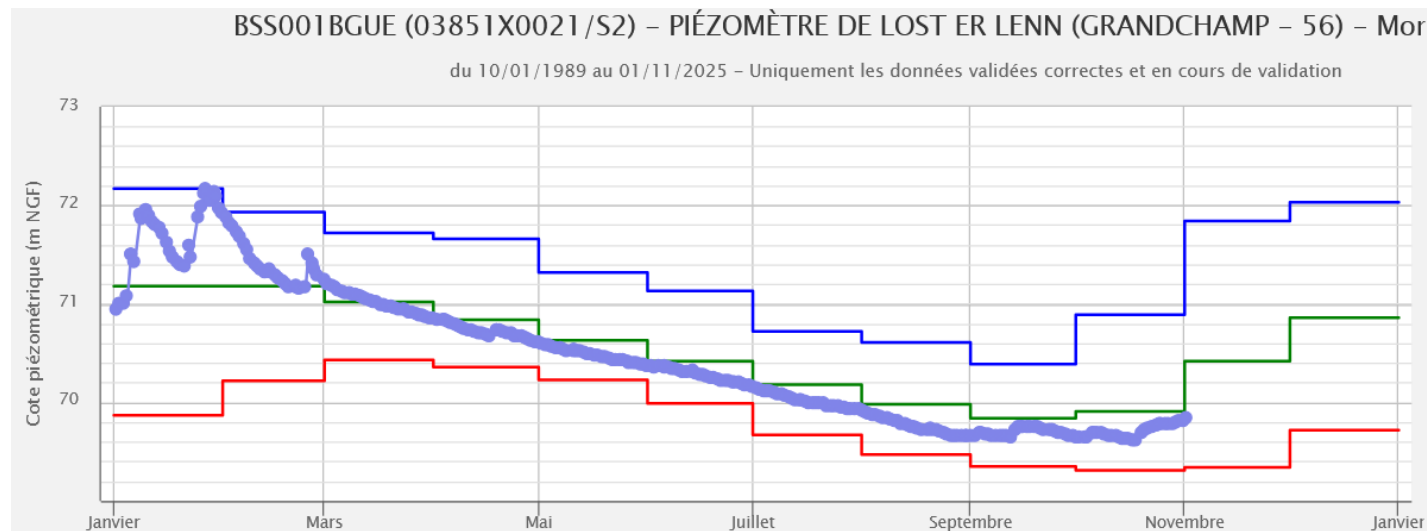
Des précipitations mensuelles proches de la normale. Des hauteurs de nappes et débits des cours d'eau correspondant à des valeurs statistiques basses avec une remontée sur le 2<sup>ème</sup> partie du mois.

## Pluviométrie

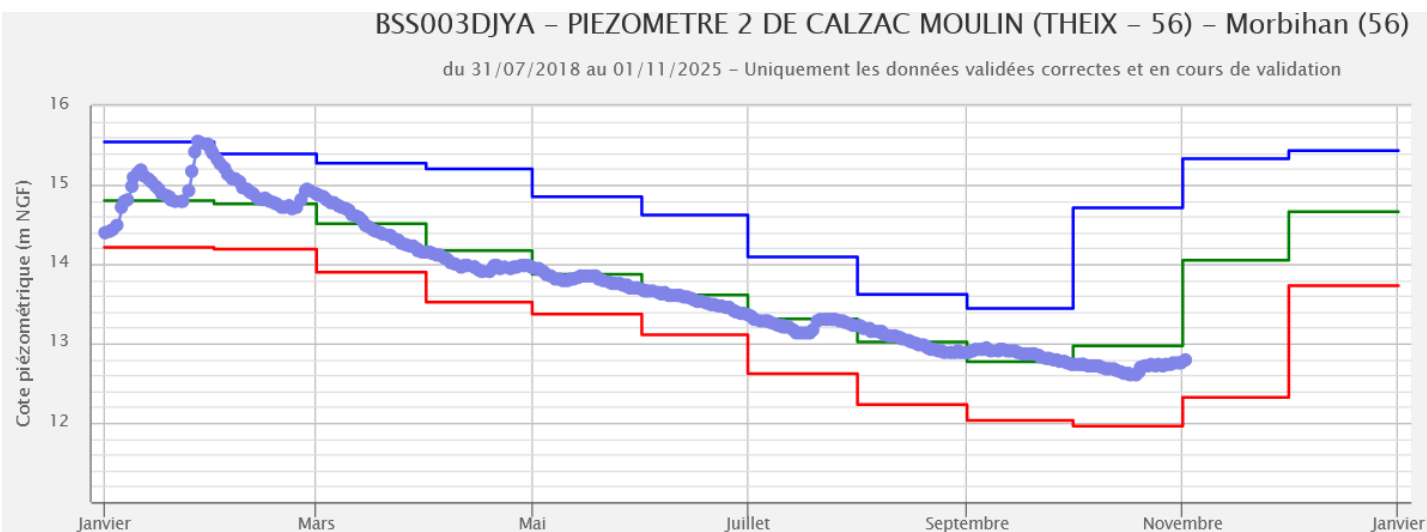
A Auray, la pluviométrie mensuelle (95,2 mm) a été légèrement inférieure à la normale pour un mois d'octobre (-11%). Les précipitations se sont concentrées sur la 2<sup>ème</sup> quinzaine du mois. Sur la 1<sup>ère</sup> quinzaine, il n'y a eu qu'un épisode pluvieux de 20 mm (les 3 et 4 octobre).

## Nappes

Le niveau des nappes est bas pour un mois d'octobre. Il a poursuivi sa diminution jusqu'à mi-octobre pour atteindre le niveau le plus bas de l'année. Puis le niveau a commencé à remonter grâce aux pluies efficaces de la 2<sup>ème</sup> quinzaine du mois. Traditionnellement, la recharge hivernale des nappes commence entre début octobre et novembre.



[Point d'eau 03851X0021/S2 - Site public - ADES \(eaufrance.fr\)](http://eaufrance.fr)



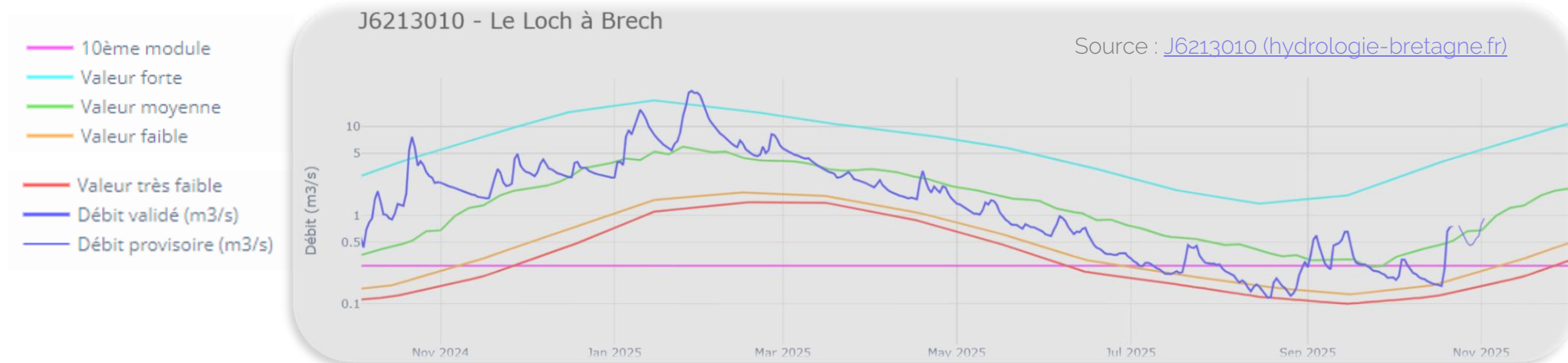
[Point d'eau BSS003DJYA/X - Site public - ADES \(eaufrance.fr\)](http://eaufrance.fr)

**BSS001BGUE (03851X0021/S2)**

- maximum mensuel
- moyenne mensuelle
- minimum mensuel
- 2025

## Débits

Le débit du Loc'h a été inférieur à la normale tout le mois d'octobre sauf du 20 au 25. Le 18 il était inférieur au débit minimal de fréquence 5 ans.



Le SMRE n'a pas réalisé de campagne de mesures des débits des cours d'eau de la Ria d'Etel en octobre.

## Suivi des assecs

L'Office Français de la Biodiversité a effectué 1 campagne d'observation des écoulements (ONDE) le 25 octobre, soit au moment du mois où le débit du Loc'h était le plus important. Les 5 stations suivies sur le territoire du SAGE présentaient un écoulement visible.

Dans le cadre du suivi des assecs mené autour du 15 octobre par la Fédération Départementale et certaines Associations Agréées pour la Pêche et la Protection du Milieu Aquatique du Morbihan, 3 affluents du Loc'h et du Sal présentaient un écoulement interrompu. L'écoulement était visible pour les autres stations suivies.

## Arrêté cadre sécheresse

[L'arrêté cadre sécheresse du Morbihan](#) fixe des débits seuils à partir desquels des mesures de vigilance, alerte, alerte renforcée et crise sont déclenchées. Un arrêté préfectoral du 28 octobre lève les niveaux d'alerte et de vigilance ainsi que les restrictions pour le département du Morbihan.

## Remplissage des retenues d'eau potable

A fin octobre les retenues d'eau potable de Tréauray et de Noyal sont pleines. La retenue de Trégat est remplie à 45 %.

## Actualités sur la quantité d'eau

- Un [article](#) rédigé par 2 hydrogéologues du BRGM Bretagne a été publié dans The Conversation pour expliquer **pourquoi la Bretagne, région réputée humide, est tout de même vulnérable à la sécheresse**.  
Cet article aborde les spécificités hydrogéologiques du sous-sol breton, avec notamment le lien entre les ressources en eau et la pluviométrie, la relation permanente entre eau de surface et eau souterraine et la régulation du cycle de l'eau par la géologie.
- Un [guide pratique de gestion des eaux pluviales à la parcelle pour les particuliers](#) élaboré par Saint-Brieuc Agglomération (mais pouvant être utile à tous les territoires)

Gardons le réflexe  
des écogestes !

Le SAGE sur le web :

[Page Quantité du site du SAGE](#)



### Contact

**Syndicat Mixte du SAGE Golfe du Morbihan et Ria d'Étel**  
19 rue du Danemark – 56400 AURAY  
02 97 52 47 60  
[contact@sagegmre.fr](mailto:contact@sagegmre.fr)

*La mise en œuvre du SAGE est soutenue financièrement par :*

