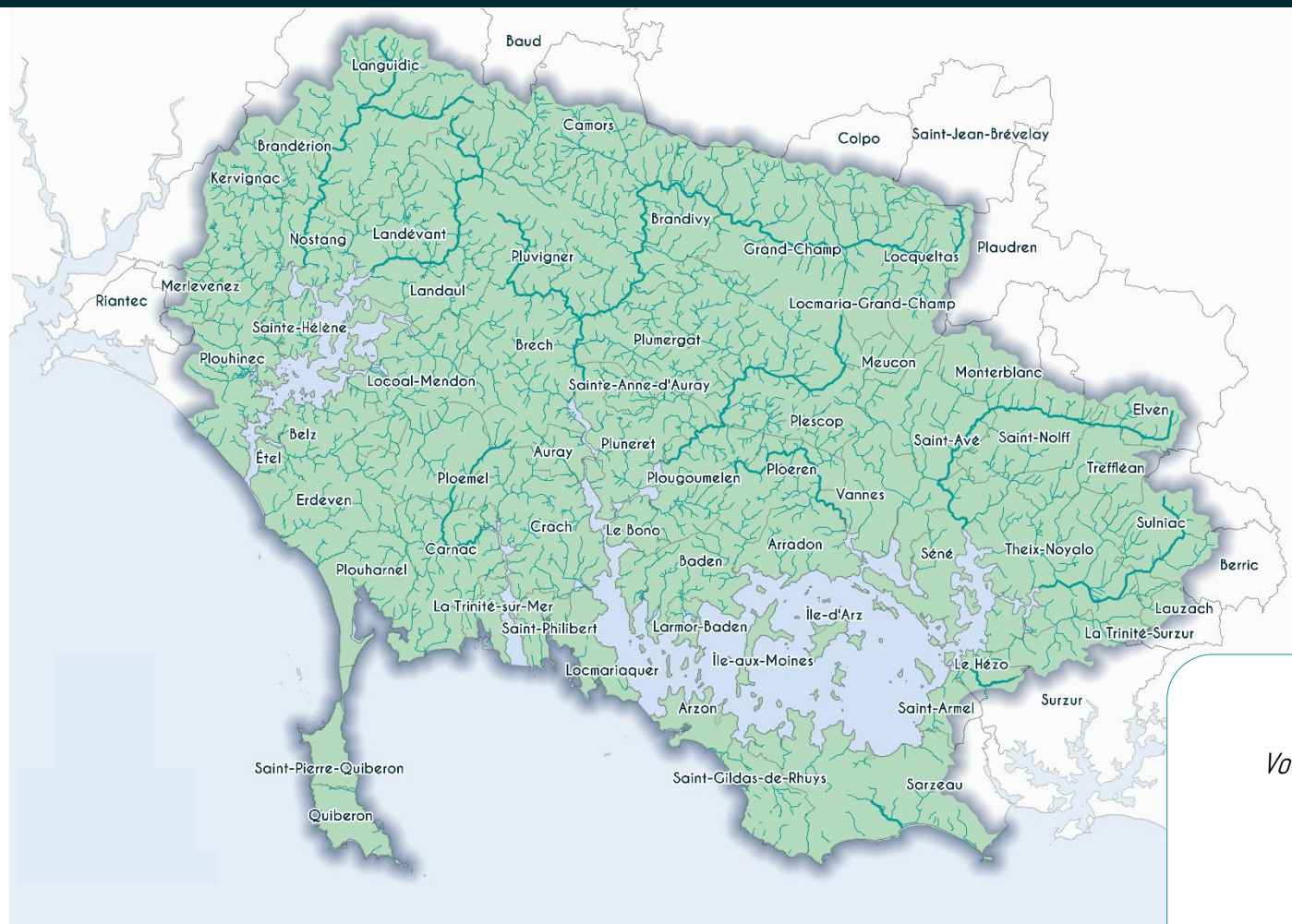


# Situation hydrologique fin Septembre 2025 corrigé



*Vous souhaitez recevoir le bulletin tous les mois,  
directement sur votre boîte mail,  
inscrivez-vous [ICI](#) (1 min)*

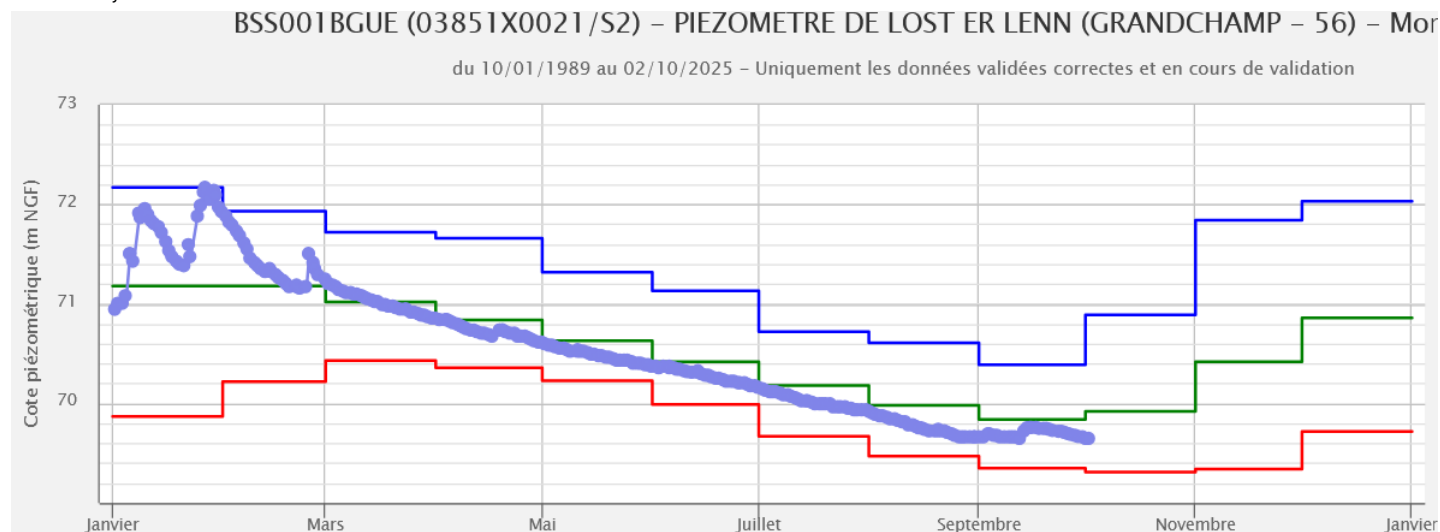
Des précipitations mensuelles proches de la normale. Un début de mois de septembre avec des ressources en hausse approximant les valeurs moyennes mais qui repartent à la baisse sur la dernière semaine de septembre.

## Pluviométrie

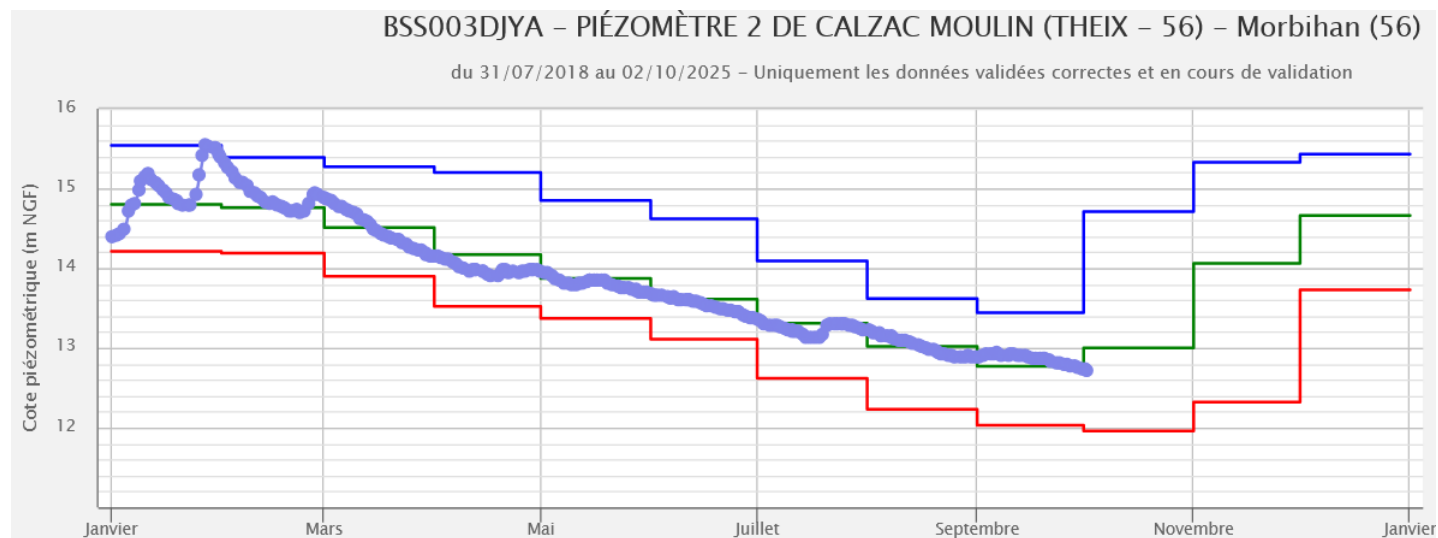
A Auray, la pluviométrie mensuelle (76,6 mm) a été proche de la normale pour un mois de septembre (+7%). Les précipitations se sont concentrées sur la 1<sup>ère</sup> quinzaine du mois. A l'inverse, moins de 1 mm de pluie est tombé durant la dernière semaine.

# Nappes

Le piézomètre de Grand-Champ a eu niveau inférieur à la moyenne pour un mois de septembre. Celui de Theix-Noyalo a eu niveau légèrement supérieur à la moyenne.



[Point d'eau 03851X0021/S2 - Site public - ADES \(eaufrance.fr\)](#)



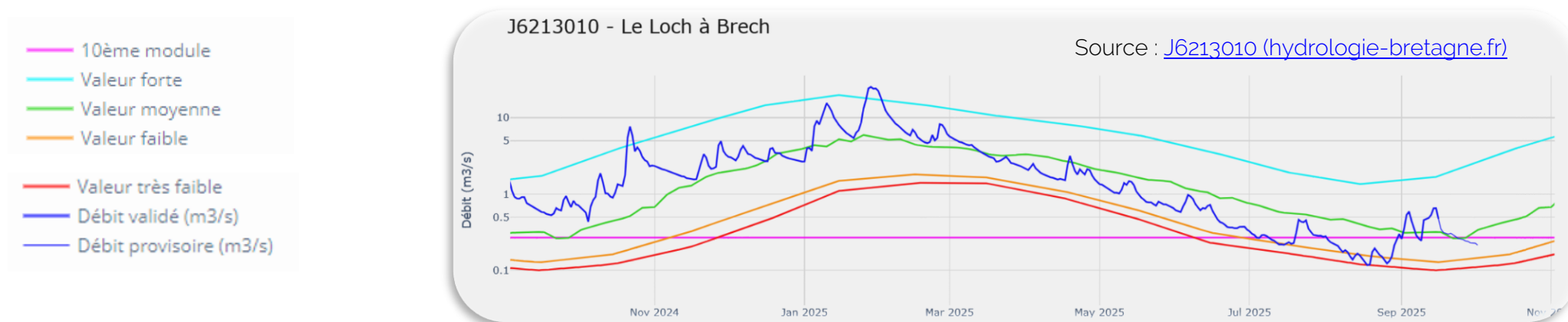
[Point d'eau BSS003DJYA/X - Site public - ADES \(eaufrance.fr\)](#)

**BSS001BGUE (03851X0021/S2)**

- maximum mensuel
- moyenne mensuelle
- minimum mensuel
- 2025

## Débits

Les pluies de fin août et de la 1<sup>ère</sup> quinzaine de septembre ont permis au Loc'h de retrouver un débit proche de la normale. Le débit est repassé en-dessous de la moyenne à compter du 25 septembre.



Les débits mesurés par le SMRE le 22 septembre étaient proches de la moyenne 2006-2024. Le Poumen et le Calavret étaient en eau mais sans écoulement. Le Moulin de Cochelin présentait un écoulement très faible (0,0006 m³/s). A noter que les mesures ont été réalisées à un moment du mois où les débits du Loc'h étaient équivalents à la normale.

## Suivi des assècs

L'Office Français de la Biodiversité a effectué 1 campagne d'observation des écoulements (ONDE) le 25 septembre.

Le Pont du Roc'h, le Kergroix (ou Demi-Ville), le Calavret et le ruisseau de Mangolérien (BV du Liziec) présentaient un écoulement visible. Le ruisseau de Meucon (BV du Bilair) était en assec.

## Arrêté cadre sécheresse

[L'arrêté cadre sécheresse du Morbihan](#) fixe des débits seuils à partir desquels des mesures de vigilance, alerte, alerte renforcée et crise sont déclenchées. La zone 'Littoral', à laquelle le territoire du SAGE est rattaché, est repassée en **vigilance** pour l'eau potable et les milieux naturels par arrêté préfectoral du 11 septembre.

La dérogation au débit réservé en aval de la retenue d'eau potable de Tréauray au 30<sup>ème</sup> du module accordée par arrêté préfectoral, est valable jusqu'au 15 septembre.

## Remplissage des retenues d'eau potable

A fin septembre le taux de remplissage des retenues d'eau potable a augmenté pour Tréauray, est resté stable pour Noyalo et a diminué pour Trégat : il était de 87% pour Tréauray (contre 55% fin août), de 80% pour Noyalo et de 70% pour Trégat (contre 82% fin août).

## Actualités sur la quantité d'eau

- La CLE et le syndicat du SAGE ont lancé une étude **Hydrologie, Milieux, Usages, Climat** (HMUC) en 2024. Le comité de pilotage a validé - le 1<sup>er</sup> octobre - la 1<sup>ère</sup> grande étape de cette étude : la délimitation des **Unités de Gestion**. C'est à l'échelle de ces dernières que les volumes prélevables seront déterminés à l'issue de l'étude. Retrouvez les informations sur la [page dédiée](#). Pour comprendre l'objectif d'une étude HMUC, cliquer sur cette [vidéo](#) de l'Agence de l'Eau Loire Bretagne.

Gardons le réflexe  
des écogestes !

Le SAGE sur le web :

[Page Quantité du site du SAGE](#)



### Contact

**Syndicat Mixte du SAGE Golfe du Morbihan et Ria d'Étel**  
19 rue du Danemark – 56400 AURAY  
02 97 52 47 60  
[contact@sagegmre.fr](mailto:contact@sagegmre.fr)

*La mise en œuvre du SAGE est soutenue financièrement par :*

