



# Situation hydrologique Fin février 2024

*Le Loc'h à Pont de Brec'h, le 29 février 2024*

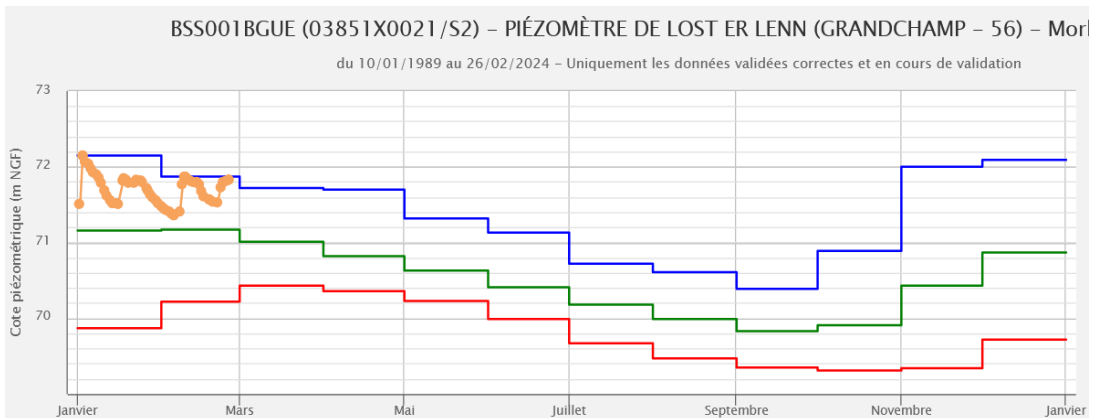
La pluviométrie, les hauteurs de nappe et le débit des cours d'eau sont élevés pour un mois de février.

## Pluviométrie

La pluviométrie de février est bien supérieure à une pluviométrie normale pour un mois de février. Elle s'est répartie tout au long du mois avec 2 épisodes pluvieux importants sur quelques jours autour du 8 et du 23 février.

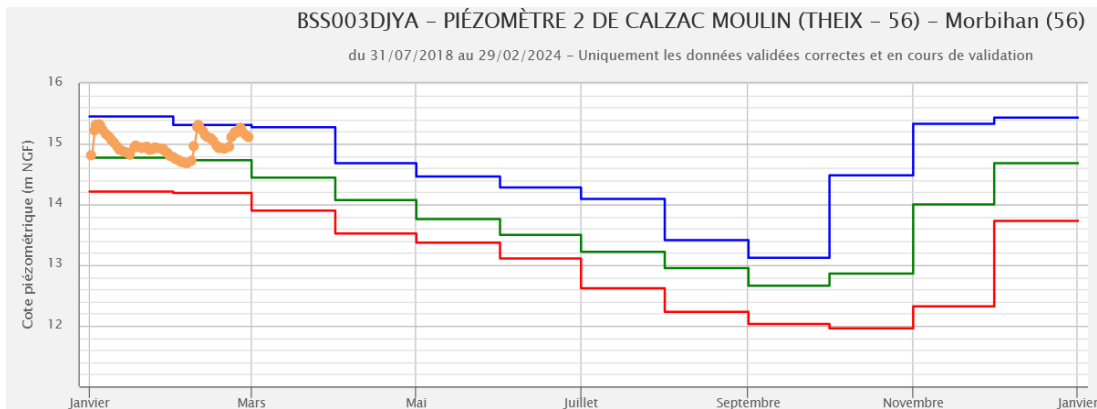


L'épisode pluvieux autour du 8 février a fait augmenter les nappes vers un niveau très élevé. Le niveau est légèrement redescendu puis a à nouveau augmenté vers un niveau très élevé suite à l'épisode pluvieux autour du 23 février.



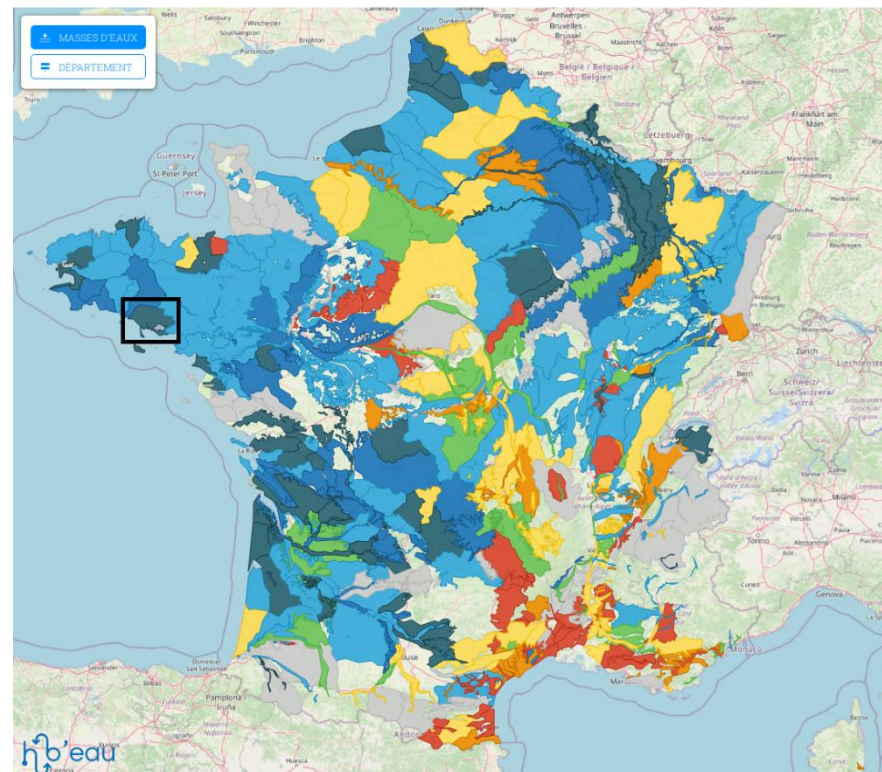
[Point d'eau 03851X0021/S2 - Site public - ADES \(eaufrance.fr\)](http://eaufrance.fr)

- maximum mensuel
- moyenne mensuelle
- minimum mensuel
- 2024



[Point d'eau BSS003DJYA/X - Site public - ADES \(eaufrance.fr\)](http://eaufrance.fr)

Indicateur sécheresse : Nappes phréatiques  
29 février 2024



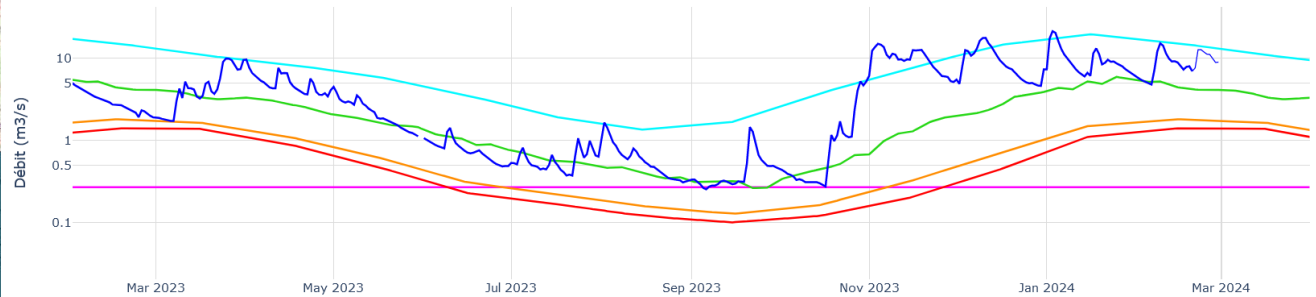
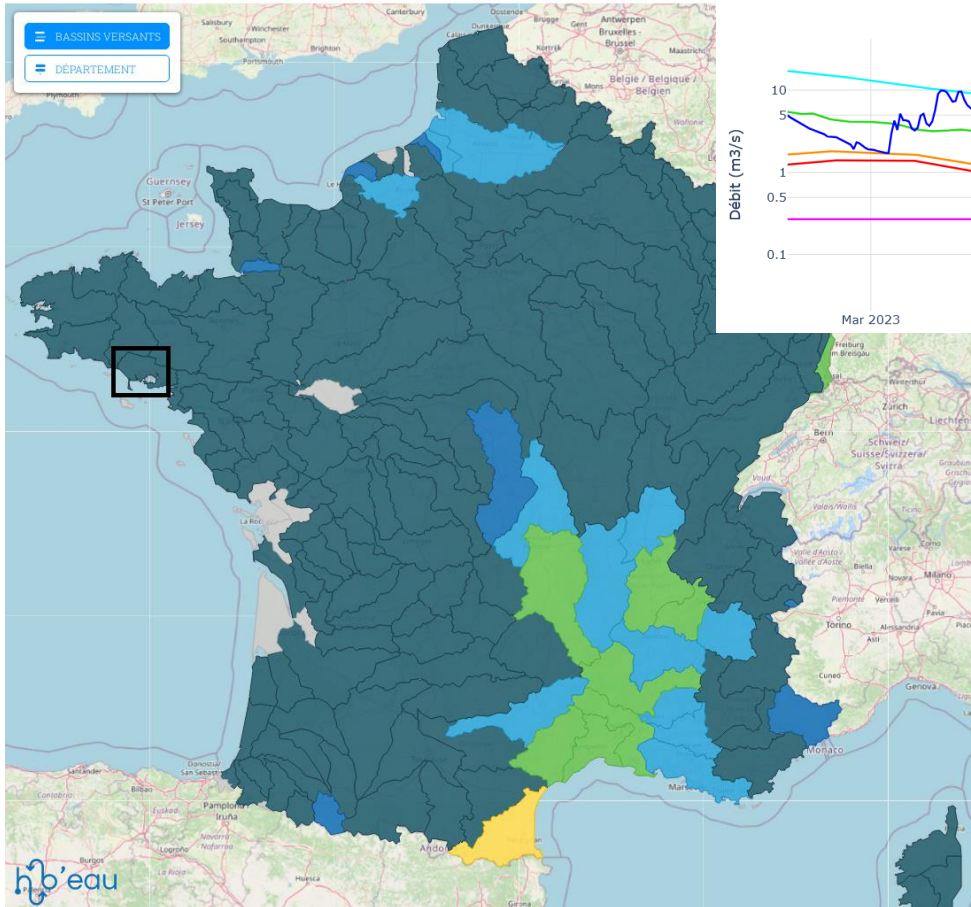
Catégorie	Niveau très bas	Niveau bas	Niveau modérément bas	Niveau proche de la moyenne	Niveau modérément haut	Niveau haut	Niveau très haut	Indéfini
Probabilité d'occurrence	1 fois tous les 20 ans	1 fois tous les 10 ans	1 fois tous les 5 ans	Situation normale	1 fois tous les 5 ans	1 fois tous les 10 ans	1 fois tous les 20 ans	Absence de données depuis 7 jours

Source : [Nappes phréatiques - Masses d'eaux Info-Secheresse.fr](http://Nappes-phreatiques-Masses-d-eaux-Info-Secheresse.fr)

Le débit du Loc'h a oscillé entre un débit moyen et un débit élevé pour la période.

Indicateur sécheresse : Cours d'eau  
29 février 2024

J6213010 - Le Loch à Brech



- 10ème module
- Valeur forte
- Valeur moyenne
- Valeur faible
- Valeur très faible
- Débit validé (m³/s)
- Débit provisoire (m³/s)

Source : [J6213010 \(hydrologie-bretagne.fr\)](http://J6213010(hydrologie-bretagne.fr))

Catégorie	Niveau très bas	Niveau bas	Niveau modérément bas	Niveau proche de la moyenne	Niveau modérément haut	Niveau haut	Niveau très haut	Indéfini
Probabilité d'occurrence	1 fois tous les 10 ans	1 fois tous les 5 ans	1 fois tous les 2,5 ans	Situation normale	1 fois tous les 2,5 ans	1 fois tous les 5 ans	1 fois tous les 10 ans	Absence de données depuis 15 jours

Source : [Cours d'eau - Bassins versants | Info-Secheresse.fr](http://Cours d'eau - Bassins versants | Info-Secheresse.fr)

## Écoulements des eaux / Remplissage des retenues pour l'eau potable / Gestion de la crise sécheresse

Ces rubriques ne sont pas traitées durant la période de hautes eaux.

## Débordements / inondations

Certains cours d'eau débordent dans leur partie naturelle.

## Actualités sur la quantité d'eau

Un kit [Comment réduire la consommation d'eau dans ma structure touristique ?](#) vient de paraître dans le cadre du programme Ecod'o. N'hésitez pas à transmettre le lien aux campings, hôtels, restaurants et ports de plaisance de votre territoire pour qu'ils mettent en place des actions de façon simple et autonome.

Gardons le réflexe des [écogestes](#) !

Le SAGE sur le web :

[Page Quantité du site du SAGE](#)



### Contact

**Syndicat Mixte du SAGE Golfe du Morbihan et Ria d'Étel**  
19 rue du Danemark – 56400 AURAY  
02 97 52 47 60  
[contact@sagegmre.fr](mailto:contact@sagegmre.fr)

*La mise en œuvre du SAGE est soutenue financièrement par :*

