

La pluviométrie, les hauteurs de nappe et le débit des cours d'eau ont été élevés pour un mois de novembre.

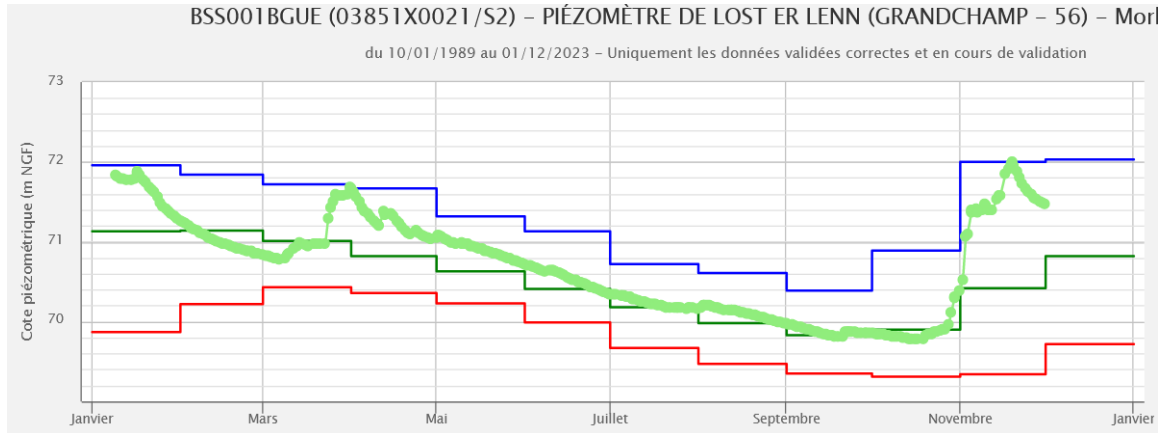
### Pluviométrie

La pluviométrie est supérieure à la normale pour un mois de novembre. Elle s'est concentrée sur la 1<sup>ère</sup> quinzaine de novembre. La 2<sup>ème</sup> quinzaine a également été arrosée mais avec des quantités moindres.

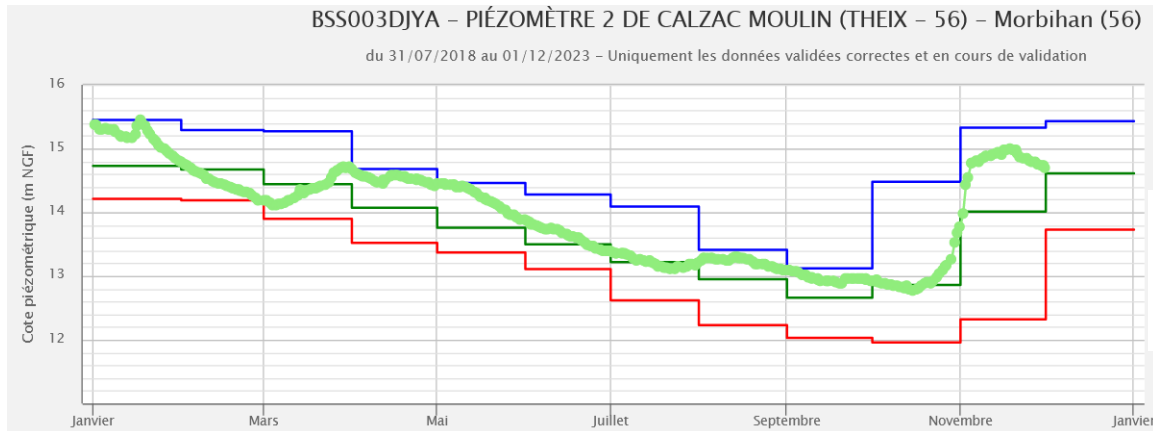
NB : Les cartes issues du site [Info-Secheresse.fr](https://www.meteo.fr/fr/info-secheresse) ne sont pas reprises dans ce bulletin. En effet, les données pluviométriques présentées par le site sont des données de ré-analyse climatique et non des données collectées par des pluviomètres. Or pour le mois de novembre, il existe un écart important entre les données réelles (pluviomètres) et les données calculées présentées sur le site pour notre territoire.

# Hauteurs de nappe

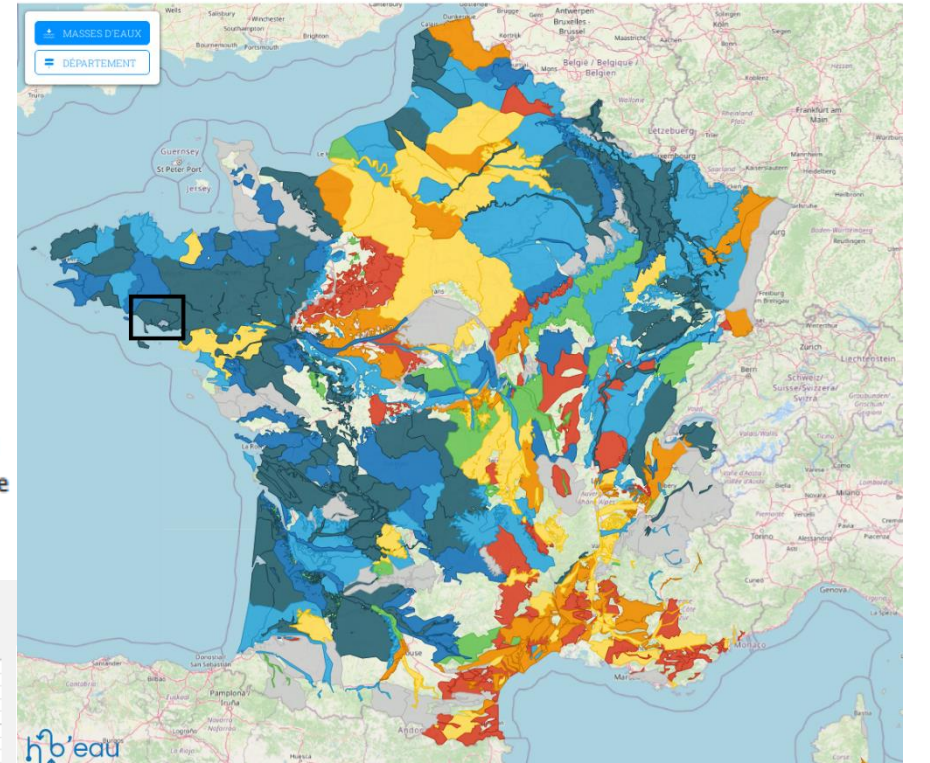
Les hauteurs de nappe étaient très hautes pour un mois de novembre, équivalentes à celles du mois de novembre 2019. Le niveau des nappes suit la pluviométrie.



— maximum mensuel  
— moyenne mensuelle  
— minimum mensuel  
● 2023



Indicateur sécheresse : Nappes phréatiques  
29 novembre 2023

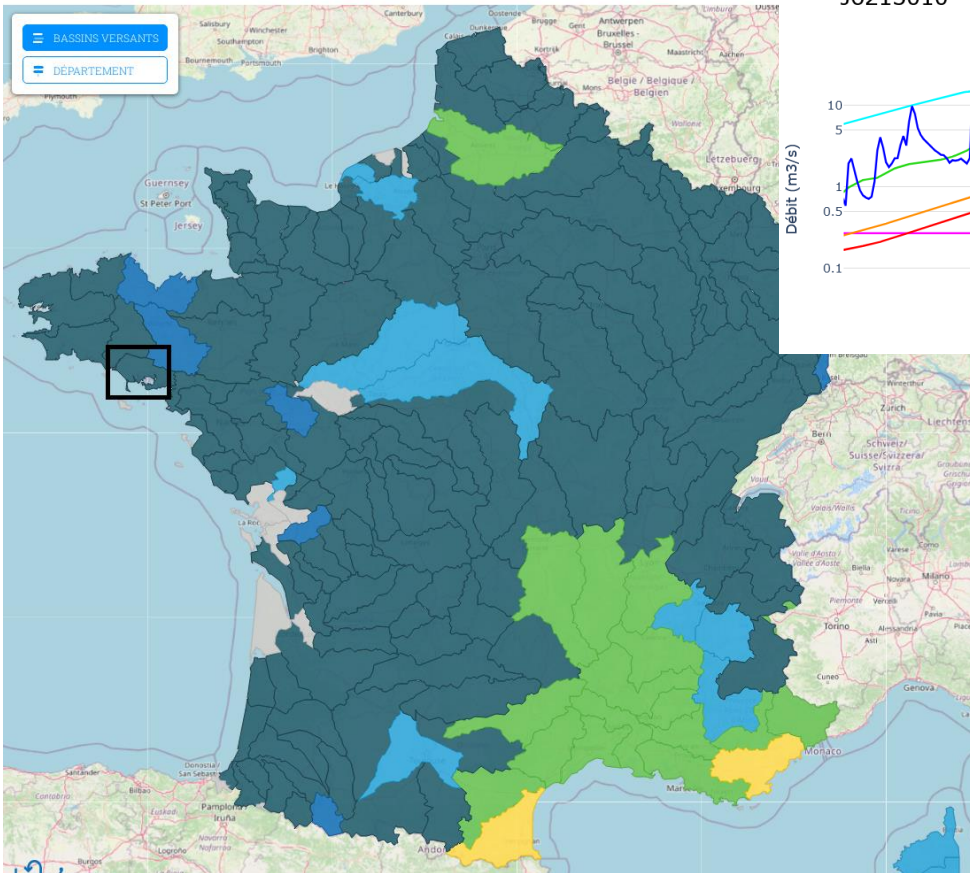


Catégorie	Niveau très bas	Niveau bas	Niveau modérément bas	Niveau proche de la moyenne	Niveau modérément haut	Niveau haut	Niveau très haut	Indéfini
Probabilité d'occurrence	1 fois tous les 20 ans	1 fois tous les 10 ans	1 fois tous les 5 ans	Situation normale	1 fois tous les 5 ans	1 fois tous les 10 ans	1 fois tous les 20 ans	Absence de données depuis 7 jours

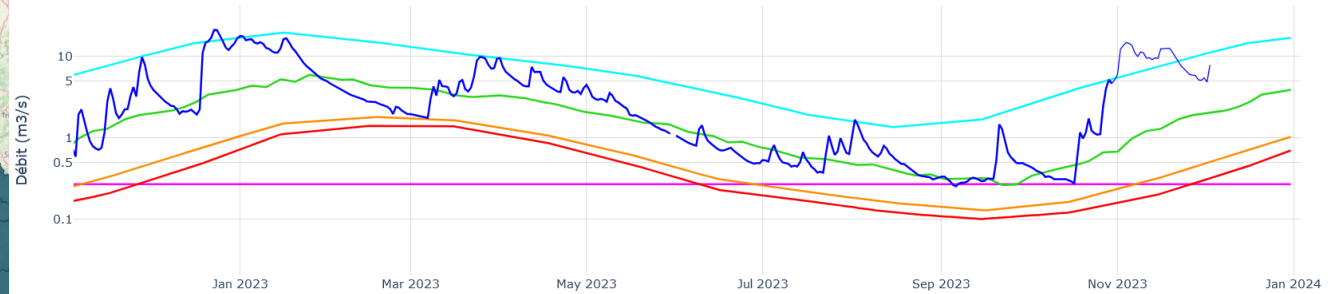
Source : [Nappes phréatiques - Masses d'eaux | Info-Secheresse.fr](https://www.info-secheresse.fr)

Le débit du Loc'h était très haut pour un mois de novembre et ce tout au long du mois, en particulier sur la 1<sup>ère</sup> quinzaine.

Indicateur sécheresse : Cours d'eau  
29 novembre 2023



J6213010 - Le Loch à Brech



- 10<sup>ème</sup> module
- Valeur forte
- Valeur moyenne
- Valeur faible
- Valeur très faible
- Débit validé (m3/s)
- Débit provisoire (m3/s)

Source : [J6213010 \(hydrologie-bretagne.fr\)](http://J6213010(hydrologie-bretagne.fr))

Catégorie	Niveau très bas	Niveau bas	Niveau modérément bas	Niveau proche de la moyenne	Niveau modérément haut	Niveau haut	Niveau très haut	Indéfini
Probabilité d'occurrence	1 fois tous les 10 ans	1 fois tous les 5 ans	1 fois tous les 2,5 ans	Situation normale	1 fois tous les 2,5 ans	1 fois tous les 5 ans	1 fois tous les 10 ans	Absence de données depuis 15 jours

Source : [Cours d'eau - Bassins versants | Info-Secheresse.fr](http://Cours d'eau - Bassins versants | Info-Secheresse.fr)

Ces rubriques ne sont pas traitées durant la période de hautes eaux.

### Actualités sur la quantité d'eau

- Vous avez une actualité, un retour d'expérience en lien avec la quantité d'eau à communiquer. N'hésitez pas à nous en faire part afin que nous l'intégrions au prochain bulletin mensuel.

Gardons le réflexe des écogestes !

Le SAGE sur le web :

[Page Quantité du site du SAGE](#)



## Contact

**Syndicat Mixte du SAGE Golfe du Morbihan et Ria d'Étel**  
19 rue du Danemark – 56400 AURAY  
02 97 52 47 60  
[contact@sagegmre.fr](mailto:contact@sagegmre.fr)

*La mise en œuvre du SAGE est soutenue financièrement par :*

