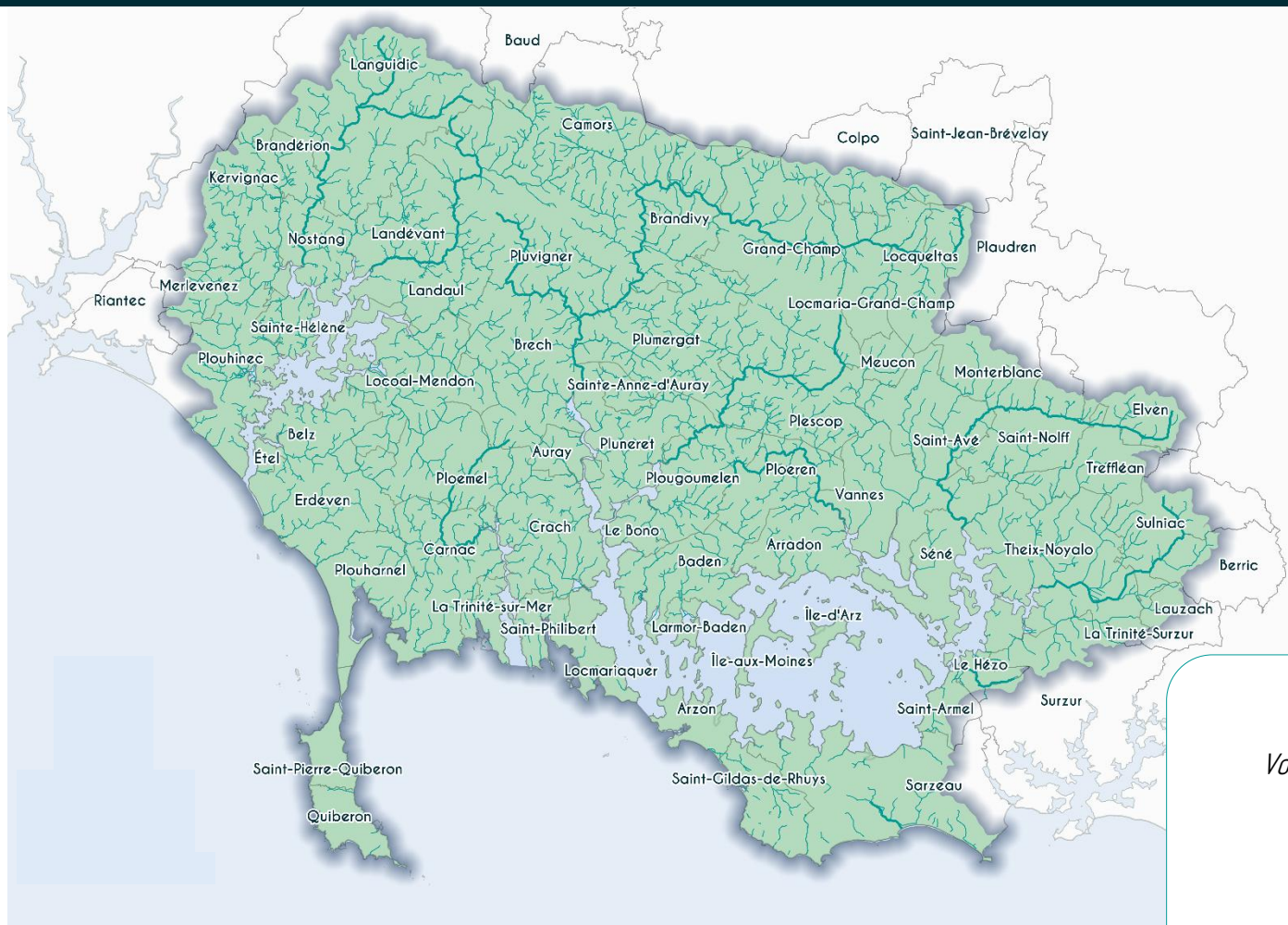


# Situation hydrologique fin Avril 2026



*Vous souhaitez recevoir le bulletin tous les mois,  
directement sur votre boîte mail,  
inscrivez-vous [ICI](#) (1 min)*

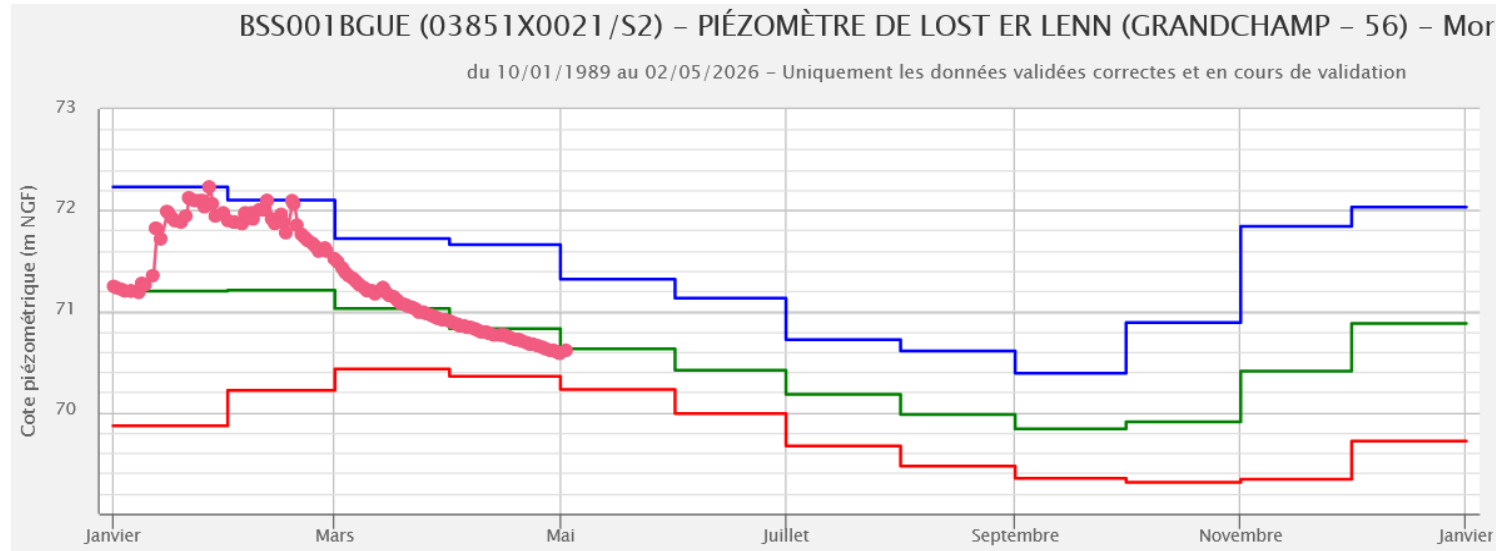
Une très faible pluviométrie conduisant à une diminution notable des hauteurs de nappes et des débits.

## Pluviométrie

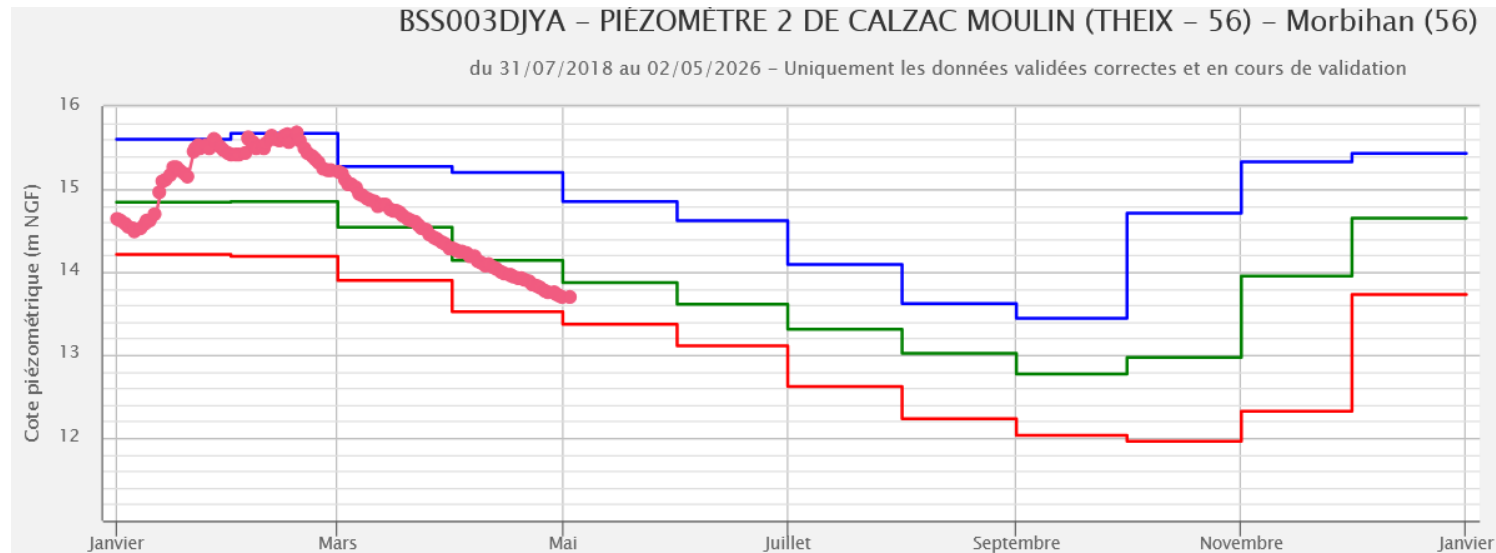
A Auray, la pluviométrie mensuelle (17 mm) a été 4 fois inférieure à la normale pour un mois d'avril. L'essentiel des précipitations s'est concentré entre le 11 et le 15 avril.

# Nappes

Le niveau des nappes est passé d'un niveau légèrement supérieur à la moyenne mensuelle en début de mois à un niveau légèrement inférieur à la moyenne en fin de mois.



[Point d'eau 03851X0021/S2 - Site public - ADES \(eaufrance.fr\)](http://eaufrance.fr)

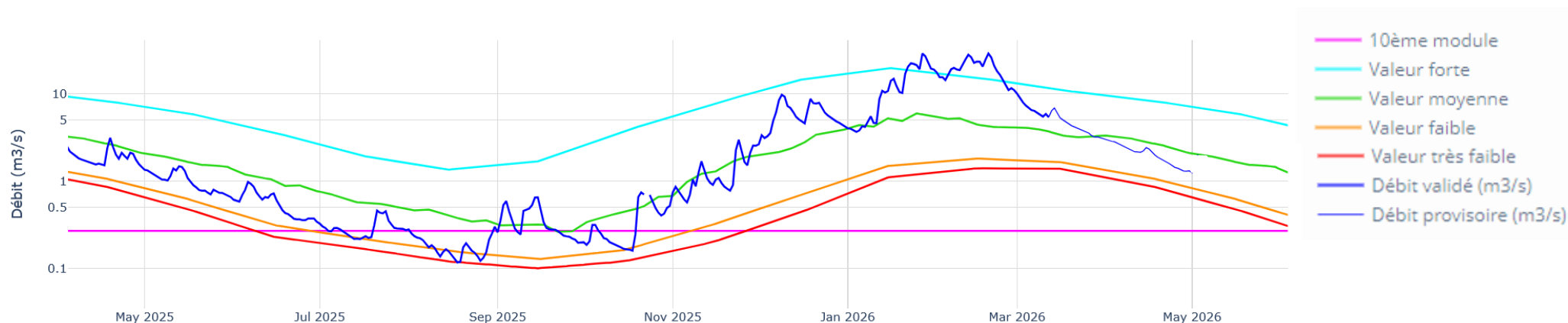


[Point d'eau BSS003DJYA/X - Site public - ADES \(eaufrance.fr\)](http://eaufrance.fr)

## Débits

Le débit du Loc'h, à l'instar des niveaux de nappes, correspondait à un débit moyen en début de mois et se rapproche d'un débit de valeur faible en fin de mois.

### J6213010 - Le Loch à Brech



Source : [J6213010 \(hydrologie-bretagne.fr\)](http://J6213010(hydrologie-bretagne.fr))

Le SMRE a réalisé une campagne de mesures des débits des cours d'eau de la Ria d'Étel le 15 avril. Les débits étaient moins élevés que les débits moyens pour un mois d'avril.

## Actualités sur la quantité d'eau

- Golfe du Morbihan Vannes Agglomération lance une [enquête publique](#) sur son zonage des eaux pluviales urbaines. Il fixe 6 règles pour une gestion intégrée des eaux pluviales permettant notamment de stocker l'eau dans les nappes et de lutter à la fois contre les inondations et les sécheresses. L'enquête publique se déroule du lundi 4 mai 2026 à 9h00 au vendredi 5 juin 2026 à 17h00.
- Le projet de [nouvel arrêté cadre sécheresse du Morbihan](#) est soumis à une [nouvelle participation du public](#) du 7 au 29 mai.

Gardons le réflexe  
des écogestes !

Le SAGE sur le web :

[Page Quantité du site du SAGE](#)



### Contact

Syndicat Mixte du SAGE Golfe du Morbihan et Ria d'Étel  
19 rue du Danemark – 56400 AURAY  
02 97 52 47 60  
[contact@sagegmre.fr](mailto:contact@sagegmre.fr)

*La mise en œuvre du SAGE est soutenue financièrement par :*

