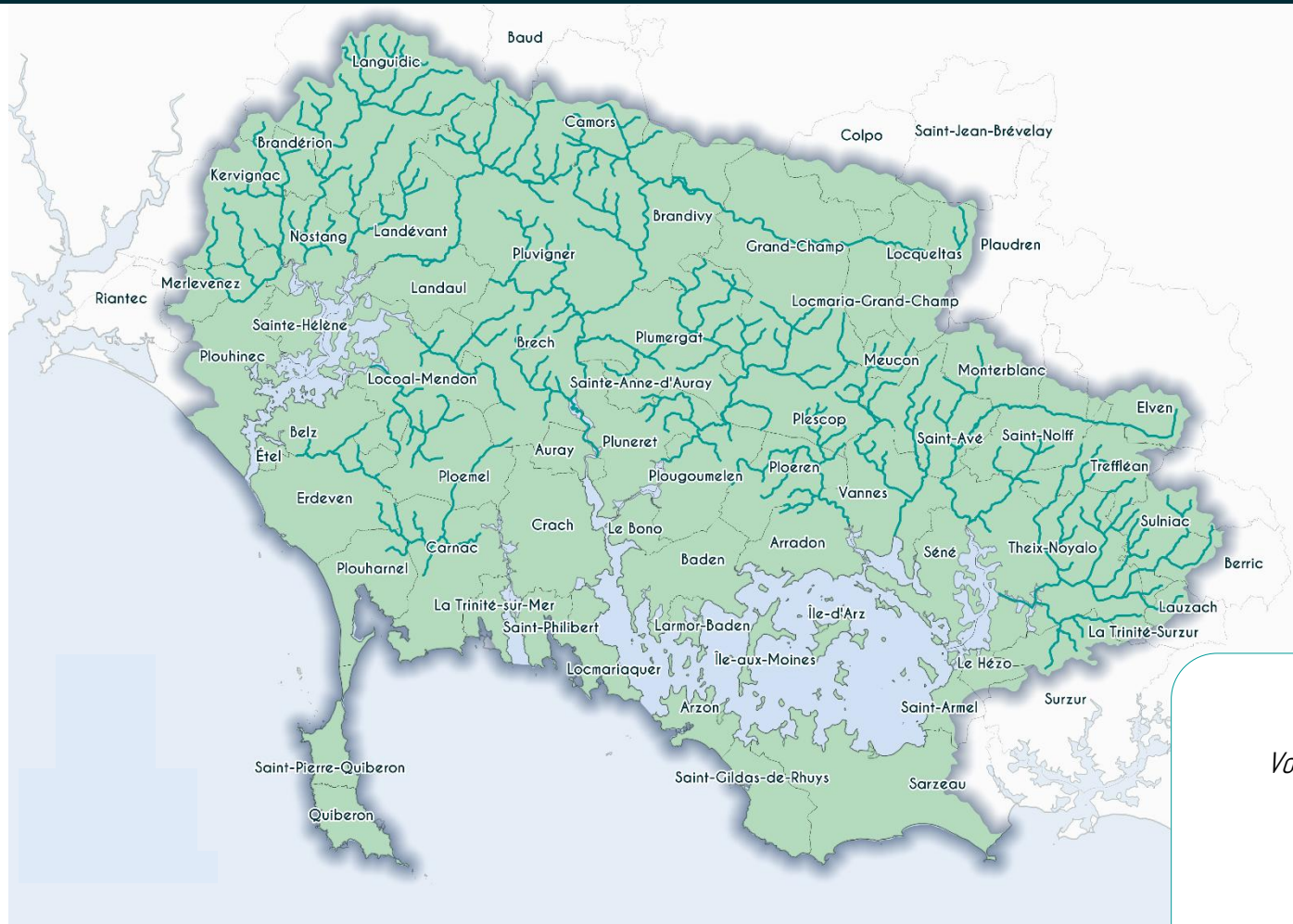


Situation hydrologique Fin mars 2025



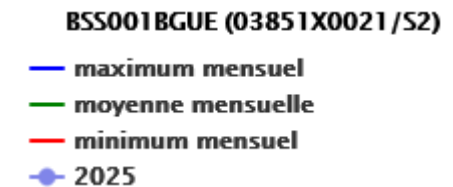
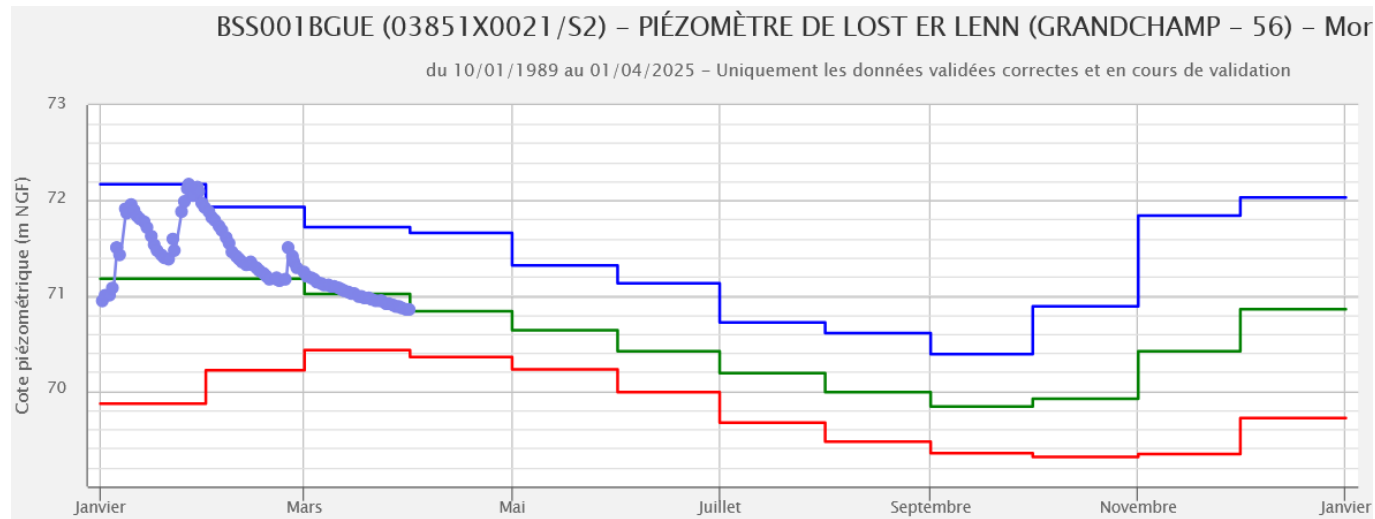
*Vous souhaitez recevoir le bulletin tous les mois,
directement sur votre boîte mail,
inscrivez-vous [ICI](#) (1 min)*

Une pluviométrie mensuelle nettement inférieure aux normales pour un mois de mars. Des hauteurs de nappe et des débits proches la normale et en baisse.

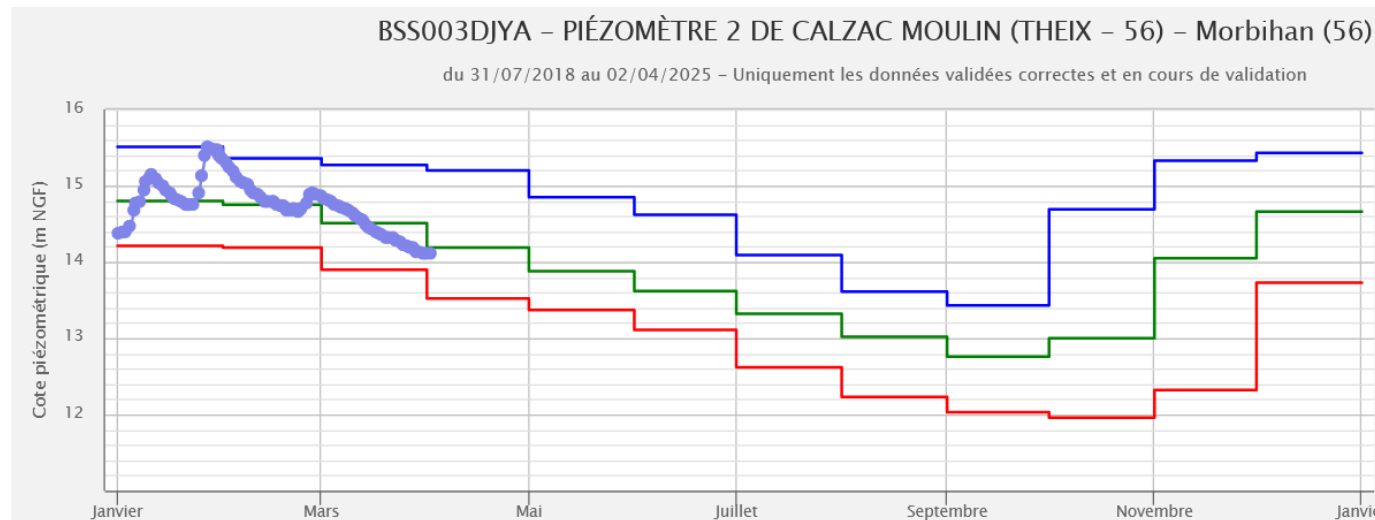
Pluviométrie

A Auray, la pluviométrie mensuelle a été très faible (21 mm). L'évapotranspiration a elle été importante. La pluie efficace, qui rejoint les ressources en eau, a donc été faible. Les pluies se sont concentrées principalement sur les 12 derniers jours de mars.

Après des mois de janvier et février plus hauts que la normale, le niveau des nappes de mars équivaut à un niveau moyen. Il diminue durant tout le mois ; les pluies efficaces n'étant pas suffisantes pour endiguer la baisse du niveau.



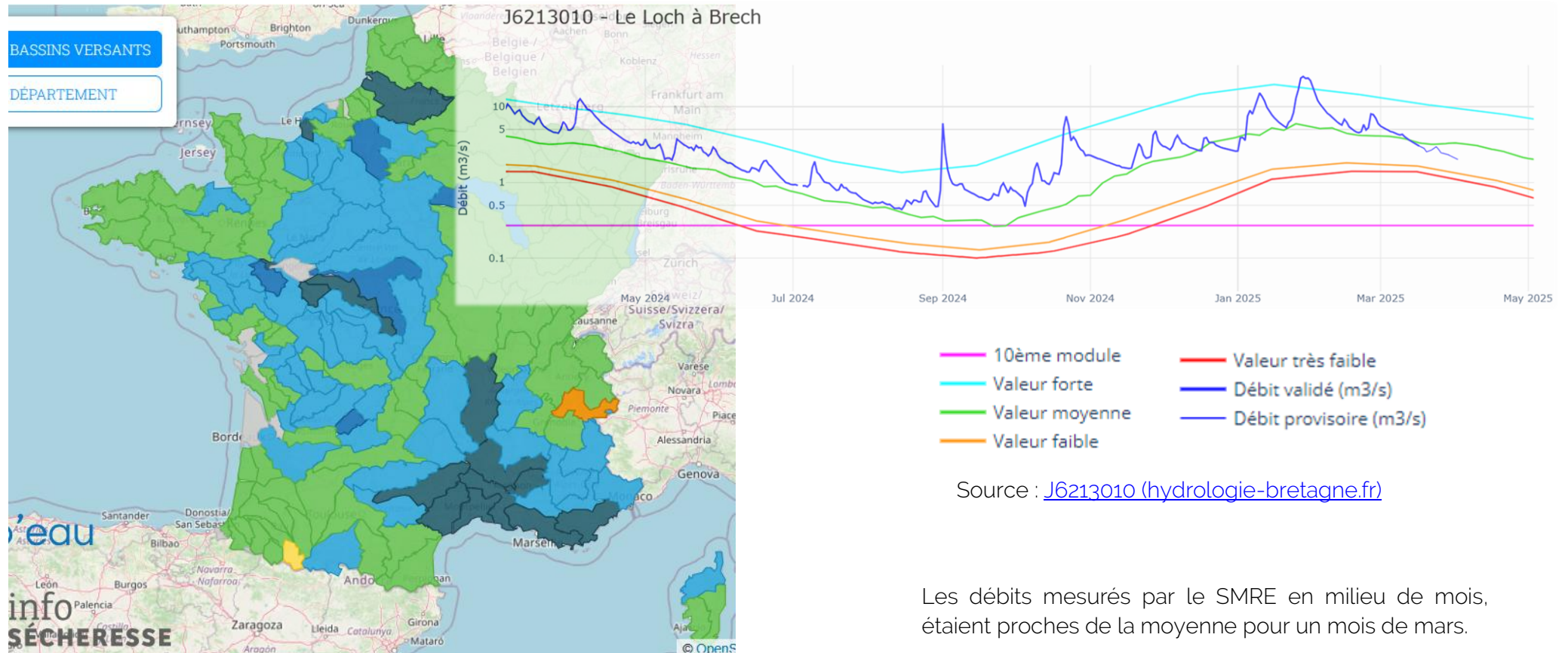
[Point d'eau 03851X0021/S2 - Site public - ADES \(eaufrance.fr\)](http://eaufrance.fr)



[Point d'eau BSS003DJYA/X - Site public - ADES \(eaufrance.fr\)](http://eaufrance.fr)

Débits

Le débit du Loc'h est à la baisse sur tout le mois de mars. Il était légèrement supérieur au débit moyen pour la période durant la 1^{ère} quinzaine de mars puis légèrement inférieur à la moyenne sur la 2^{ème} quinzaine. A noter que pour cette 2^{ème} quinzaine les débits sont provisoires.



Les débits mesurés par le SMRE en milieu de mois, étaient proches de la moyenne pour un mois de mars.

Catégorie	Niveau très bas	Niveau bas	Niveau modérément bas	Niveau proche de la moyenne	Niveau modérément haut	Niveau haut	Niveau très haut	Indéfini
Probabilité d'occurrence	1 fois tous les 10 ans	1 fois tous les 5 ans	1 fois tous les 2,5 ans	Situation normale	1 fois tous les 2,5 ans	1 fois tous les 5 ans	1 fois tous les 10 ans	Absence de données depuis 15 jours

Source : Cours d'eau - Bassins versants | Info-Secheresse.fr

Le Creseb présente son nouveau **film** : ['Ressource en eau et changement climatique, un défi pour la Bretagne'](#). En 15 minutes vous comprendrez les spécificités du cycle hydrologique breton, sa sensibilité aux changements climatiques, ainsi que les défis que nous devons relever pour garantir durablement à tous, humains et non humains, une eau en qualité et quantité suffisante sur le territoire breton.

Gardons le réflexe
des écogestes !

Le SAGE sur le web :

[Page Quantité du site du SAGE](#)



Contact

Syndicat Mixte du SAGE Golfe du Morbihan et Ria d'Étel
19 rue du Danemark – 56400 AURAY
02 97 52 47 60
contact@sagegmre.fr

La mise en œuvre du SAGE est soutenue financièrement par :

