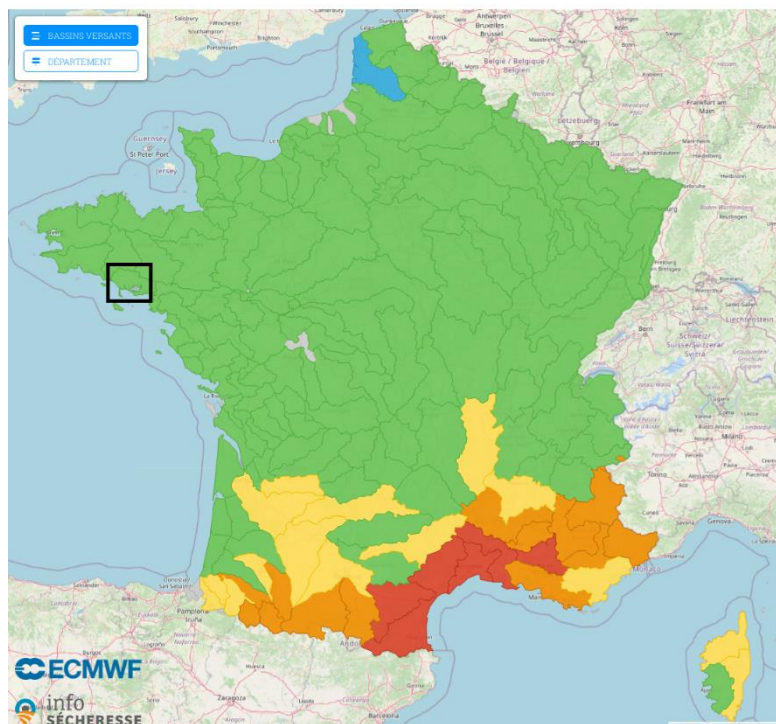


La situation hydrologique de fin avril est bonne. Il convient toutefois de garder en tête qu'elle peut évoluer rapidement vers une situation plus dégradée.

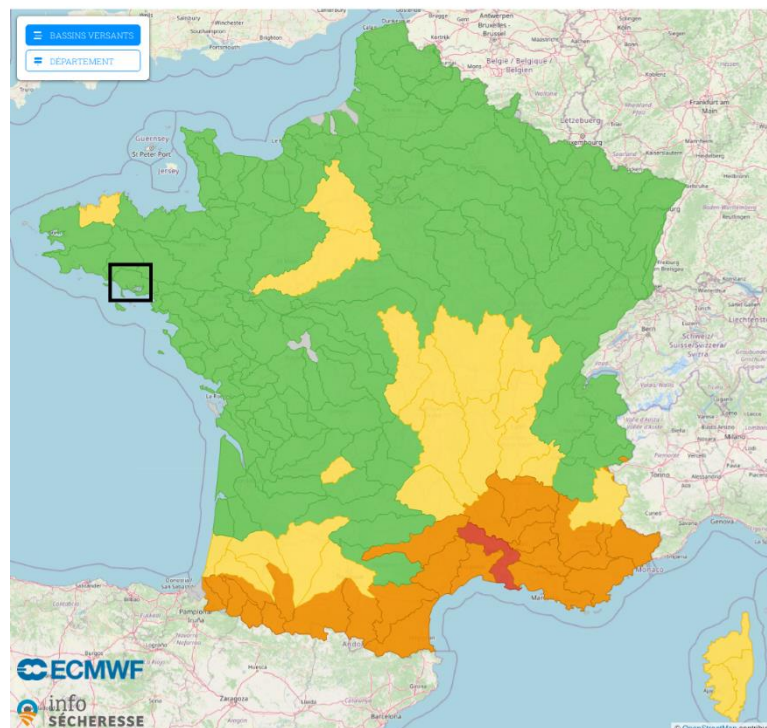
### Pluviométrie

Les pluies du mois d'avril correspondent à un mois d'avril normal. La situation normale pour la pluviométrie des 3 derniers mois est donc conservée.

Indicateur sécheresse : Pluviométrie des 30 derniers jours  
29 mars 2023 - 28 avril 2023



Indicateur sécheresse : Pluviométrie des 3 derniers mois  
28 janvier 2023 - 28 avril 2023

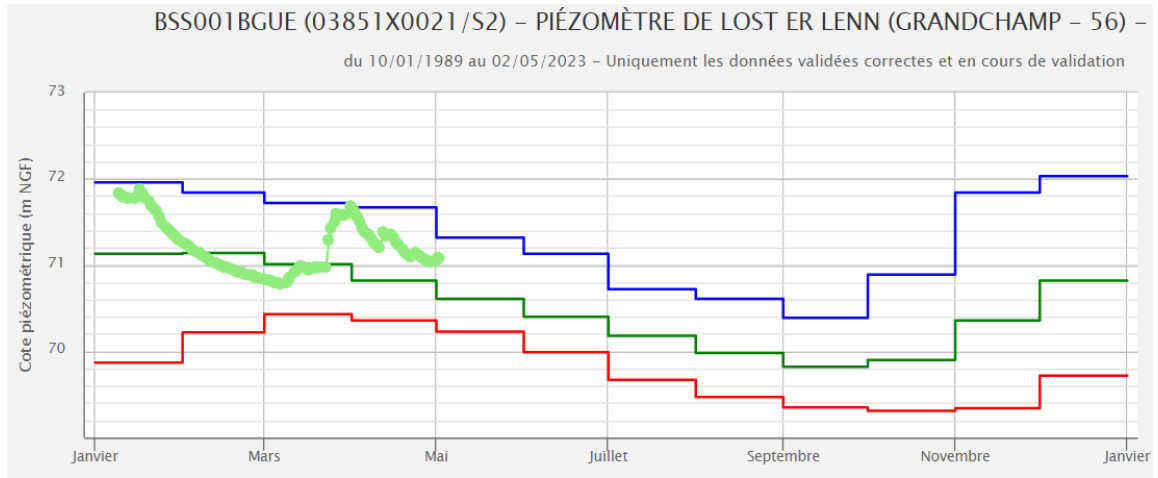


Source :  
[Pluviométrie des 30 derniers jours - Bassins versants | Info-Sécheresse.fr](#)

Catégorie	Sécheresse extrême	Grande sécheresse	Sécheresse modérée	Situation normale	Modérément humide	Très humide	Extrêmement humide	Indéfini
Probabilité d'occurrence	1 fois tous les 50 ans	1 fois tous les 20 ans	1 fois tous les 10 ans	Situation normale	1 fois tous les 10 ans	1 fois tous les 20 ans	1 fois tous les 50 ans	Absence de données depuis 7 jours

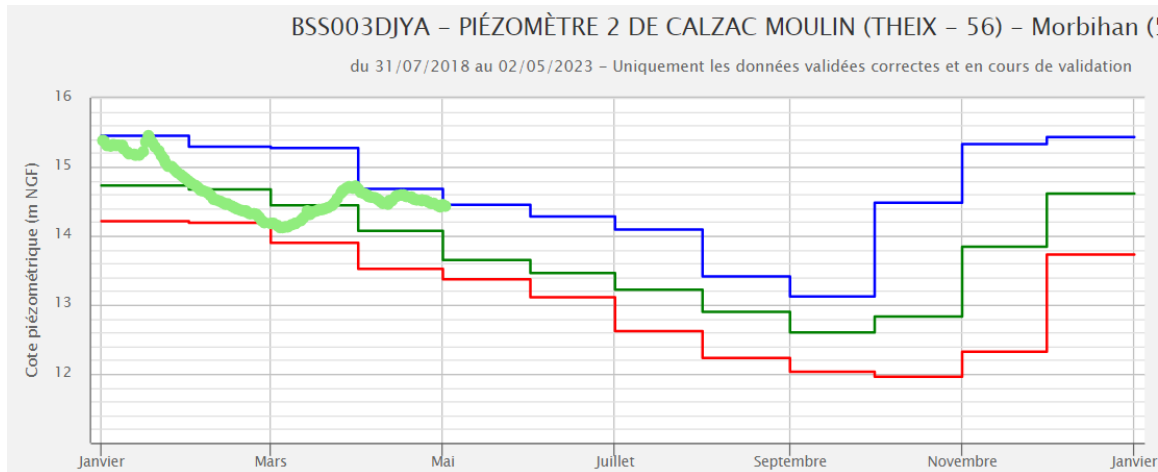
# Hauteurs de nappe

Depuis le début de mois d'avril le niveau de la nappe diminue ; ce qui est normal à cette période de l'année. A fin avril, le niveau est plus élevé que la normale mensuelle et correspond à un niveau modérément haut.



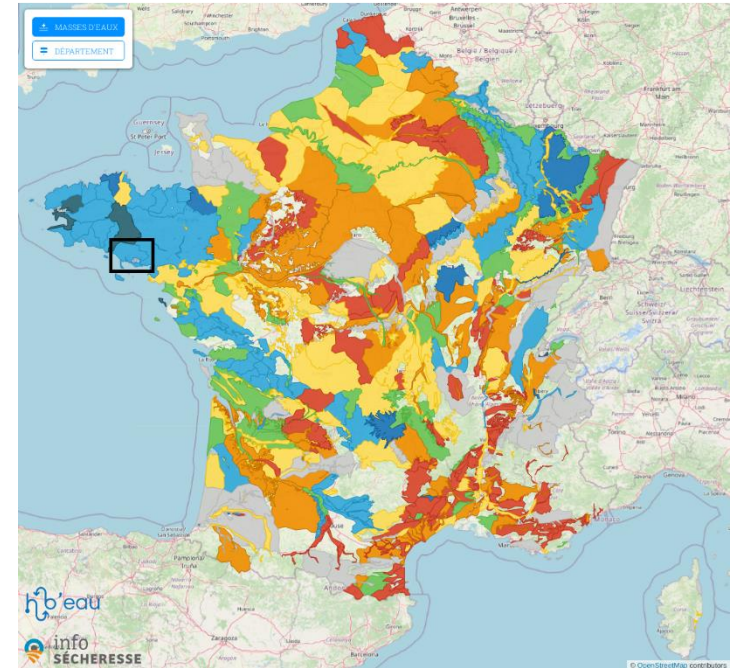
[Point d'eau 03851X0021/S2 - Site public - ADES \(eaufrance.fr\)](http://eaufrance.fr)

— maximum mensuel  
— moyenne mensuelle  
— minimum mensuel  
● 2023



[Point d'eau BSS003DJYA/X - Site public - ADES \(eaufrance.fr\)](http://eaufrance.fr)

Indicateur sécheresse : Nappes phréatiques  
27 avril 2023

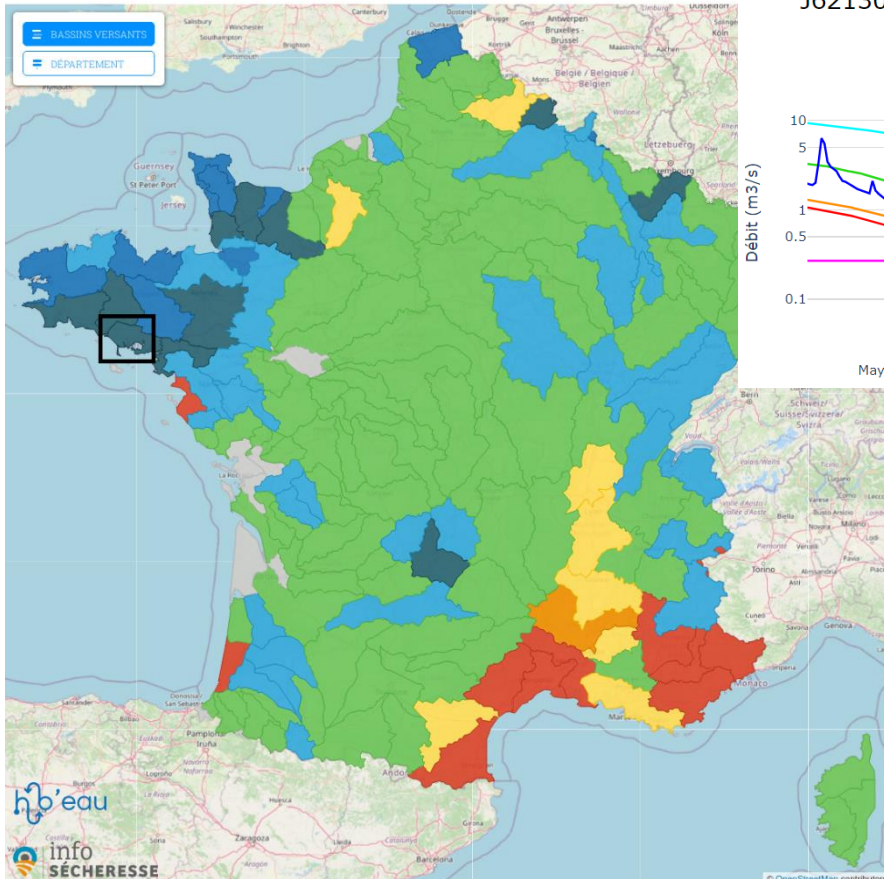


Catégorie	Niveau très bas	Niveau bas	Niveau modérément bas	Niveau proche de la moyenne	Niveau modérément haut	Niveau haut	Niveau très haut	Indéfini
Probabilité d'occurrence	1 fois tous les 20 ans	1 fois tous les 10 ans	1 fois tous les 5 ans	Situation normale	1 fois tous les 5 ans	1 fois tous les 10 ans	1 fois tous les 20 ans	Absence de données depuis 7 jours

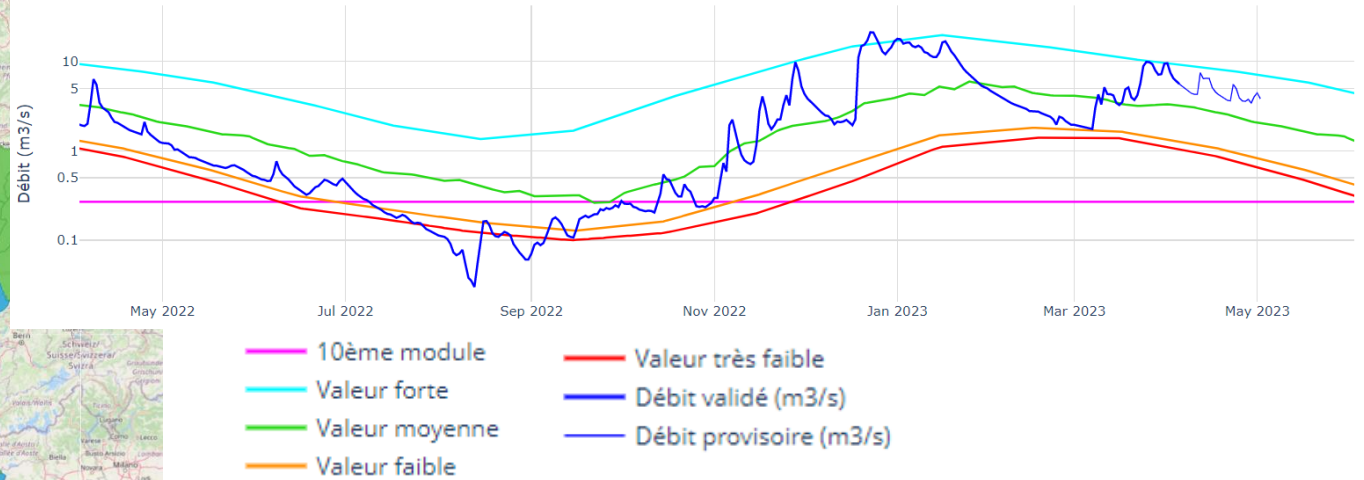
Source : [Nappes phréatiques - Masses d'eaux | Info-Secheresse.fr](http://Nappes-phréatiques-Masses-d'eaux-Info-Secheresse.fr)

En avril, le débit du Loc'h est compris entre la valeur moyenne et la valeur forte. Les pluies et la hauteur de nappe ont permis d'alimenter correctement les cours d'eau du territoire.

Indicateur sécheresse : Cours d'eau  
27 avril 2023



J6213010 - Le Loch à Brech



- Valeur forte
- Valeur moyenne
- Valeur faible
- Valeur très faible
- Débit validé (m<sup>3</sup>/s)
- Débit provisoire (m<sup>3</sup>/s)
- 10ème module

Source : [J6213010 \(hydrologie-bretagne.fr\)](http://J6213010(hydrologie-bretagne.fr))

Catégorie	Niveau très bas	Niveau bas	Niveau modérément bas	Niveau proche de la moyenne	Niveau modérément haut	Niveau haut	Niveau très haut	Indéfini
Probabilité d'occurrence	1 fois tous les 10 ans	1 fois tous les 5 ans	1 fois tous les 2,5 ans	Situation normale	1 fois tous les 2,5 ans	1 fois tous les 5 ans	1 fois tous les 10 ans	Absence de données depuis 15 jours

Source : [Cours d'eau - Bassins versants | Info-Secheresse.fr](http://Cours d'eau - Bassins versants | Info-Secheresse.fr)



## Écoulements des eaux

Une campagne d'observations des écoulements a été menée par l'OFB fin avril. Les 5 stations du territoire présentaient un écoulement visible.

## Remplissage des retenues pour l'eau potable

Les 3 retenues alimentant le territoire (Tréauray, Trégat et Noyal) sont remplies à 100%.

## Gestion de la crise sécheresse

La situation sécheresse est normale. Aucun seuil fixé par l'arrêté cadre sécheresse du Morbihan n'est atteint.

## Actualités sur la quantité d'eau

- L'arrêté préfectoral portant arrêté cadre sécheresse ajusté mis à la [consultation du public](#) jusqu'au jeudi 25 mai à 16h00.
- Economies d'eau par les collectivités, les 1<sup>ers</sup> résultats du [questionnaire](#) :
  - 25% de réponses, une relance sera effectuée début mai
  - Des actions simples pas encore mises en place partout
  - Une majorité de communes prête à lancer un diagnostic
- Rappel : inscription jusqu'au 15 mai pour la formation régionale « Gestion quantitative de la ressource en eau » à destination des élus et des membres de CLE :
  - le 9 juin à Vitré ou le 16 juin à Quimperlé ou le 23 juin à Lamballe ou le 30 juin à Morlaix
  - Programme : *partie 1* : Le Cycle de l'eau – lien eaux souterraines, nappes et cours d'eau, *partie 2* : Des notions d'hydrologie : comprendre les principaux indicateurs, *partie 3* : L'importance de la prise en compte des milieux aquatiques dans le cadre du changement climatique, *partie 4* : L'impact des plans d'eau, *partie 5* : L'évolution du climat en Bretagne et les projections pour le futur
  - inscriptions et informations sur le [site de l'APPCB](#)
- Vous avez une actualité, un retour d'expérience en lien avec la quantité d'eau à communiquer. N'hésitez pas à nous en faire part afin que nous l'intégrions au prochain bulletin mensuel.

La situation peut se dégrader en cas de faible pluviométrie dans les mois à venir.

Gardons le réflexe des [écogestes](#) !

Le SAGE sur le web :

[Page Quantité du site du SAGE](#)



## Contact

**Syndicat Mixte du SAGE Golfe du Morbihan et Ria d'Étel**

19 rue du Danemark – 56400 AURAY

02 97 52 47 60

[contact@sagegmre.fr](mailto:contact@sagegmre.fr)

*La mise en œuvre du SAGE est soutenue financièrement par :*

