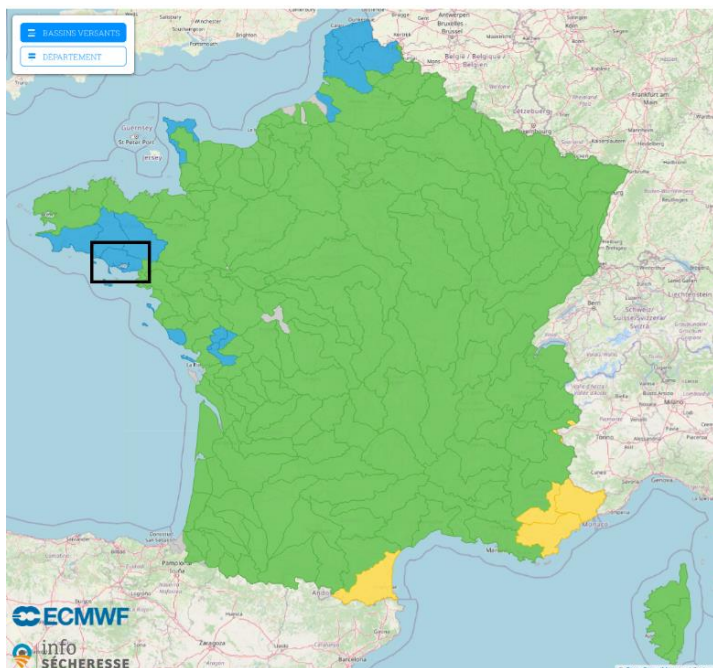


Après une période sèche comparée à la normale en février, un retour à la normale fin mars

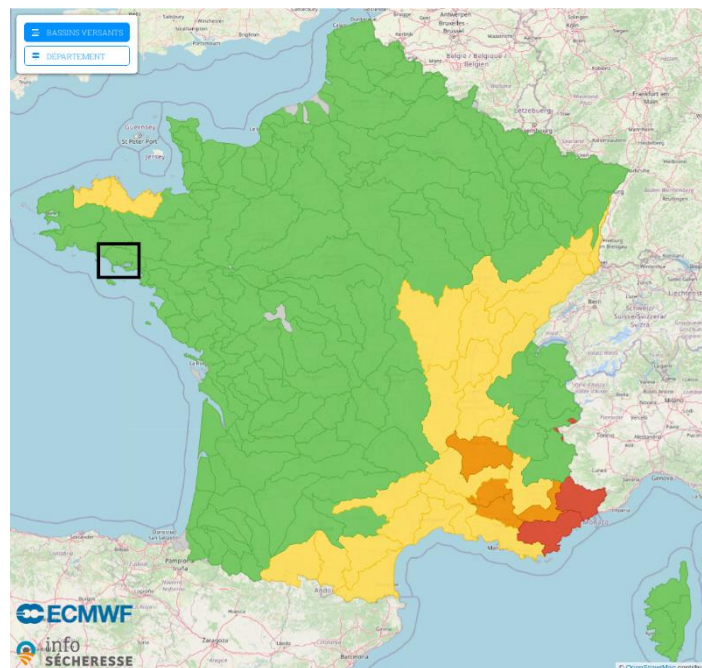
Pluviométrie

Les pluies du mois de mars correspondent à un mois moyennement humide. Elles permettent de combler le déficit de pluviométrie du mois de février. Ainsi, la pluviométrie des 3 derniers mois correspond à une situation normale.

Indicateur sécheresse : Pluviométrie des 30 derniers jours
28 février 2023 - 30 mars 2023



Indicateur sécheresse : Pluviométrie des 3 derniers mois
3 janvier 2023 - 3 avril 2023

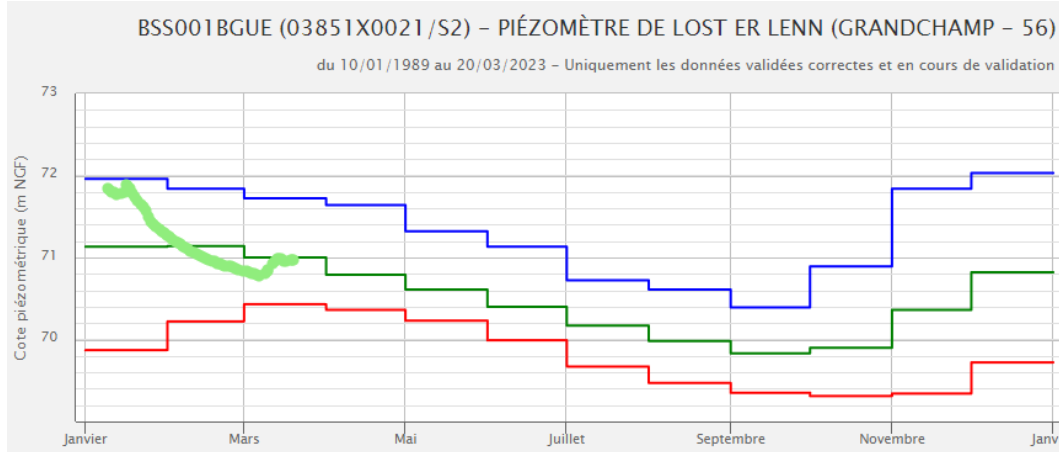


Catégorie	Sécheresse extrême	Grande sécheresse	Sécheresse modérée	Situation normale	Modérément humide	Très humide	Extrêmement humide	Indéfini
Probabilité d'occurrence	1 fois tous les 50 ans	1 fois tous les 20 ans	1 fois tous les 10 ans	Situation normale	1 fois tous les 10 ans	1 fois tous les 20 ans	1 fois tous les 50 ans	Absence de données depuis 7 jours

Source : [Pluviométrie des 30 derniers jours - Bassins versants | Info-Sécheresse.fr](https://www.secheresse.fr)

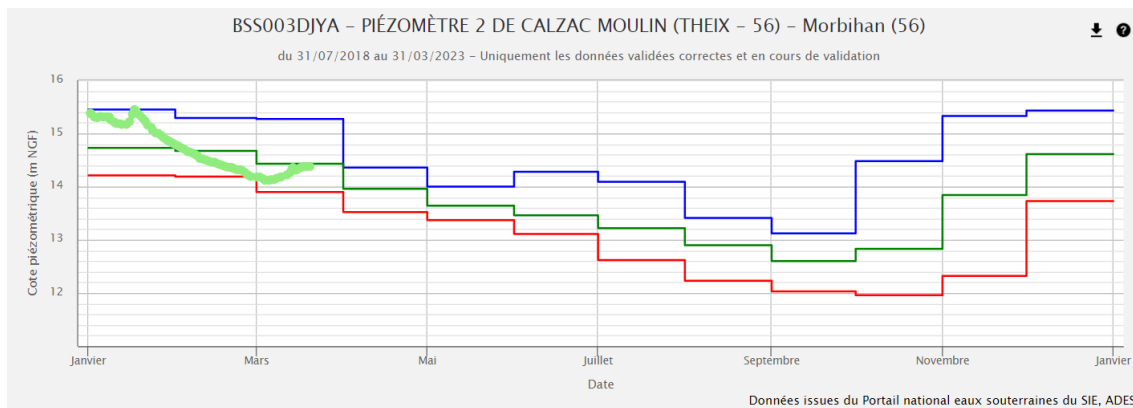
Hauteurs de nappe

Les pluies du mois de mars ont permis de recharger la nappe afin de revenir à une situation normale comme en témoignent les 2 piézomètres sur le territoire du SAGE :



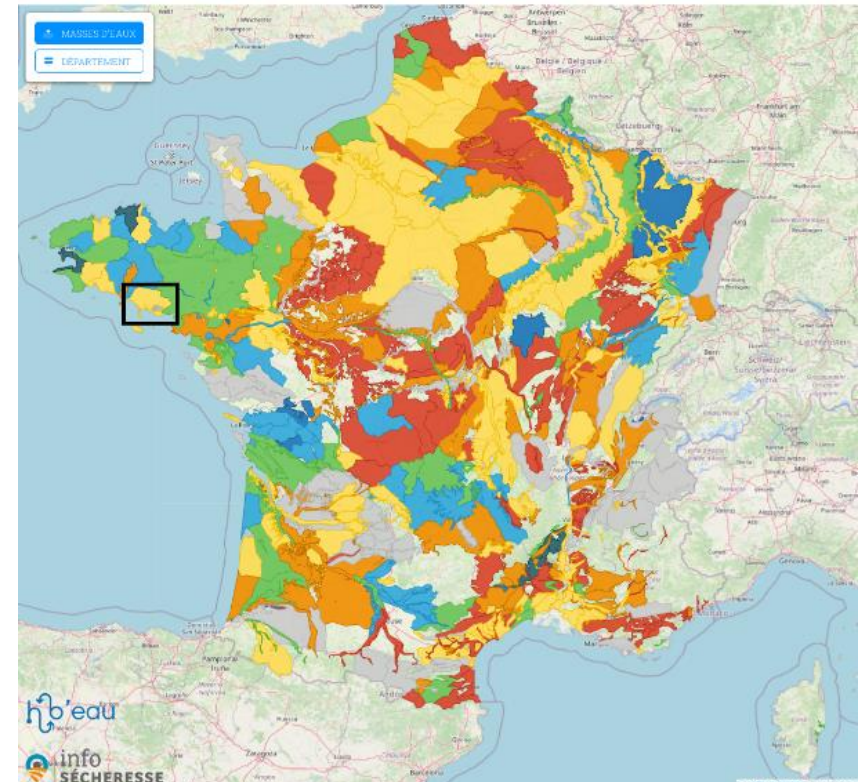
[Point d'eau 03851X0021/S2 - Site public - ADES \(eaufrance.fr\)](https://eaufrance.fr)

- maximum mensuel
- moyenne mensuelle
- minimum mensuel
- 2023



[Point d'eau BSS003DJYA/X - Site public - ADES \(eaufrance.fr\)](https://eaufrance.fr)

Indicateur sécheresse : Nappes phréatiques
30 mars 2023

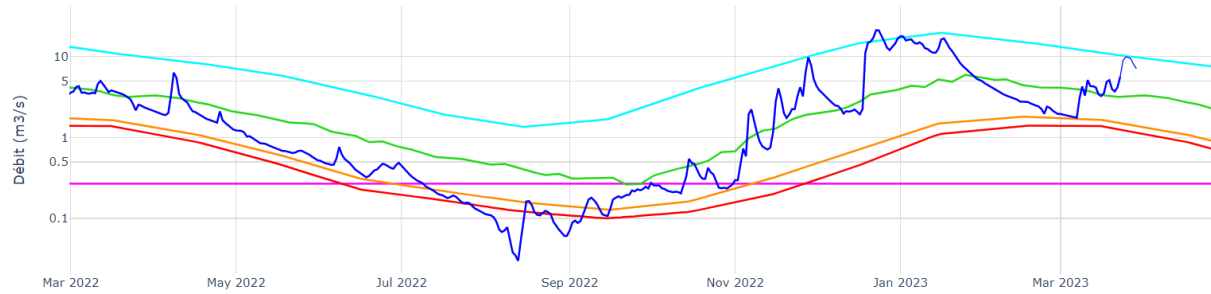


Catégorie	Niveau très bas	Niveau bas	Niveau modérément bas	Niveau proche de la moyenne	Niveau modérément haut	Niveau haut	Niveau très haut	Indéfini
Probabilité d'occurrence	1 fois tous les 20 ans	1 fois tous les 10 ans	1 fois tous les 5 ans	Situation normale	1 fois tous les 5 ans	1 fois tous les 10 ans	1 fois tous les 20 ans	Absence de données depuis 7 jours

Source : [Nappes phréatiques - Masses d'eaux | Info-Secheresse.fr](https://eaufrance.fr)

Débits

Le débit du Loc'h est passé de faible au début du mois de mars à fort à la fin du mois de mars par rapport au débit moyen de la période.

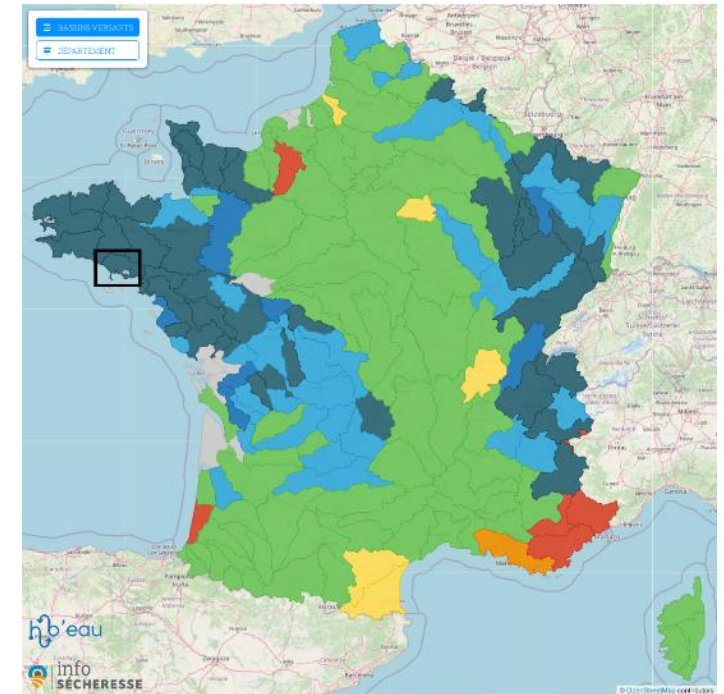


Source : DREAL Bretagne 2023

Source : [J6213010 \(hydrologie-bretagne.fr\)](http://J6213010(hydrologie-bretagne.fr))

- 10ème module
- Valeur forte
- Valeur moyenne
- Valeur faible
- Valeur très faible
- Débit validé (m3/s)
- Débit provisoire (m3/s)

Indicateur sécheresse : Cours d'eau
30 mars 2023



Catégorie	Niveau très bas	Niveau bas	Niveau modérément bas	Niveau proche de la moyenne	Niveau modérément haut	Niveau haut	Niveau très haut	Indéfini
Probabilité d'occurrence	1 fois tous les 10 ans	1 fois tous les 5 ans	1 fois tous les 2,5 ans	Situation normale	1 fois tous les 2,5 ans	1 fois tous les 5 ans	1 fois tous les 10 ans	Absence de données depuis 15 jours

Source : Cours d'eau - Bassins versants | Info-Secheresse.fr

Écoulements des eaux

Les campagnes d'observations des écoulements n'ont pas encore débuté. Elles commencent traditionnellement fin mai.

Remplissage des retenues pour l'eau potable

Les 3 retenues alimentant le territoire (Tréauray, Trégat et Noyal) sont remplies à 100%.

Gestion de la crise sécheresse

L'arrêté cadre sécheresse du Morbihan s'applique du 1^{er} avril au 30 novembre inclus.

Actualités sur la quantité d'eau

- Economies d'eau dans les bâtiments publics : un [questionnaire](#) afin de mieux accompagner les 66 communes du territoire du SAGE
- Un [appel à projets](#) pour réduire la dépendance en eau des collectivités et des acteurs économiques non agricoles lancé par l'Agence de l'Eau Loire Bretagne : déposez votre dossier le plus tôt possible et avant le 1^{er} octobre pour une aide jusqu'à 70%
- [Projet « Communes engagées pour l'eau »](#) : Eau et Rivières de Bretagne recherche une quinzaine de communes volontaires. Candidatez si votre commune est intéressée
- Economies d'eau dans le tourisme : un stage au syndicat du SAGE jusque fin juin. Vous pouvez contacter Agathe à eautourisme@sagegmre.fr ou au 02 97 52 47 60
- Formation régionale « Gestion quantitative de la ressource en eau » les 9 juin à Vitré, 16 juin à Quimperlé, 23 juin à Lamballe ou 30 juin à Morlaix à destination des élus et des membres de CLE : inscriptions jusqu'au 15 mai et informations sur le [site de l'APPCB](#)
- Un [plan d'action gouvernemental pour une gestion résiliente et concertée de l'eau](#) a été communiqué le 30 mars. Un des objectifs est de réduire de 10% l'eau prélevée d'ici 2030.
- Vous avez une actualité, un retour d'expérience en lien avec la quantité d'eau à communiquer. N'hésitez pas à nous en faire part afin que nous l'intégrions au prochain bulletin mensuel.

La situation peut se dégrader en cas de faible pluviométrie dans les mois à venir.

Gardons le réflexe des [écogestes](#) !

Le SAGE sur le web :

[Page Quantité du site du SAGE](#)



Contact

Syndicat Mixte du SAGE Golfe du Morbihan et Ria d'Étel

19 rue du Danemark – 56400 AURAY

02 97 52 47 60

contact@sagegmre.fr

La mise en œuvre du SAGE est soutenue financièrement par :

